



SOMMAIRE

- Les principaux résultats
- I - Les établissements qui projettent de recruter
- II - Les projets de recrutement
- III - Les métiers faisant l'objet de projets de recrutement
- Annexe 1 - Les projets de recrutement par métier
- Annexe 2 - Les projets de recrutement par métier et par bassin d'emploi
- Annexe 3 - Base de sondage, retours et redressement

Les principaux résultats en 2008

Les profils recherchés dans l'Assédic des Pays de la Loire

Nombre total de projets de recrutement : 77 644

Présentation limitée aux métiers rassemblant plus de 1% du total des intentions d'embauche formulées dans l'Assédic

Ouvriers du BTP : 9 764

- Maçons qualifiés : 2 178
- Plâtriers, charpentiers qualifiés du gros œuvre : 1 238
- Menuisiers qualifiés, serruriers-poseurs : 1 112
- Peintres et ouvriers qualifiés des finitions : 934
- Autres ouvriers qualifiés du second œuvre : 845
- Plombiers et chauffagistes qualifiés : 765
- Ouvriers qualifiés des TP : 734



Ouvriers de l'industrie : 13 258

- Ouvriers qualifiés de la mécanique : 1 768
- Ouvriers non qualifiés des IAA : 1 633
- Ouvriers qualifiés des IAA : 1 556
- Autres ouvriers qualifiés de l'industrie : 1 088
- Autres ouvriers non qualifiés de l'industrie : 722



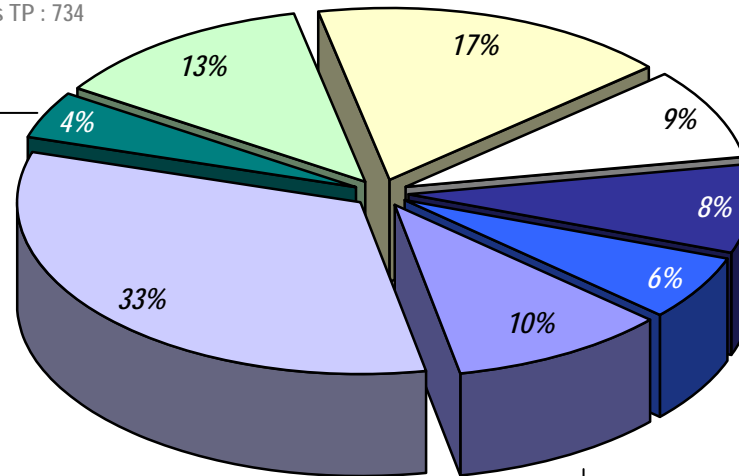
Techniciens : 3 319

- Techniciens du BTP : 810
- Techniciens, agents de maîtrise de la maintenance : 722



Vente, tourisme et services : 25 520

- Employés et agents de maîtrise de l'hôtellerie : 5 385
- Agents d'entretien : 3 644
- Caissiers, employés de libre-service : 2 475
- Représentants, VRP : 2 390
- Cuisiniers : 2 108
- Employés de maison et assistantes maternelles : 2 098
- Vendeurs autres qu'en alim. et équip. de la personne : 1 253
- Vendeurs en alimentation : 1 237
- Bouchers, charcutiers, boulangers : 957
- Agents de gardiennage et de sécurité : 906
- Vendeurs équip. de la personne et articles de sport : 840



Autres métiers : 6 628

- Conducteurs routiers et grands routiers : 2 279
- Ouvriers non qualifiés de la manutention : 1 044
- Coursiers, conducteurs-livreurs : 681



Encadrement : 6 503

- Cadres technico-commerciaux : 1 246
- Ingénieurs et cadres de l'informatique : 1 053
- Ingénieurs et cadres d'études et de recherche : 975



Fonctions administratives : 4 755

- Secrétaires, assistantes : 1 538
- Agents et hôtesses d'accueil, standardistes : 905



Social et médico-social : 7 896

- animateurs socioculturels : 4 213
- Aides-soignants : 1 308



Les principaux pôles de recrutement

NANTES – 20 090 projets, dont :

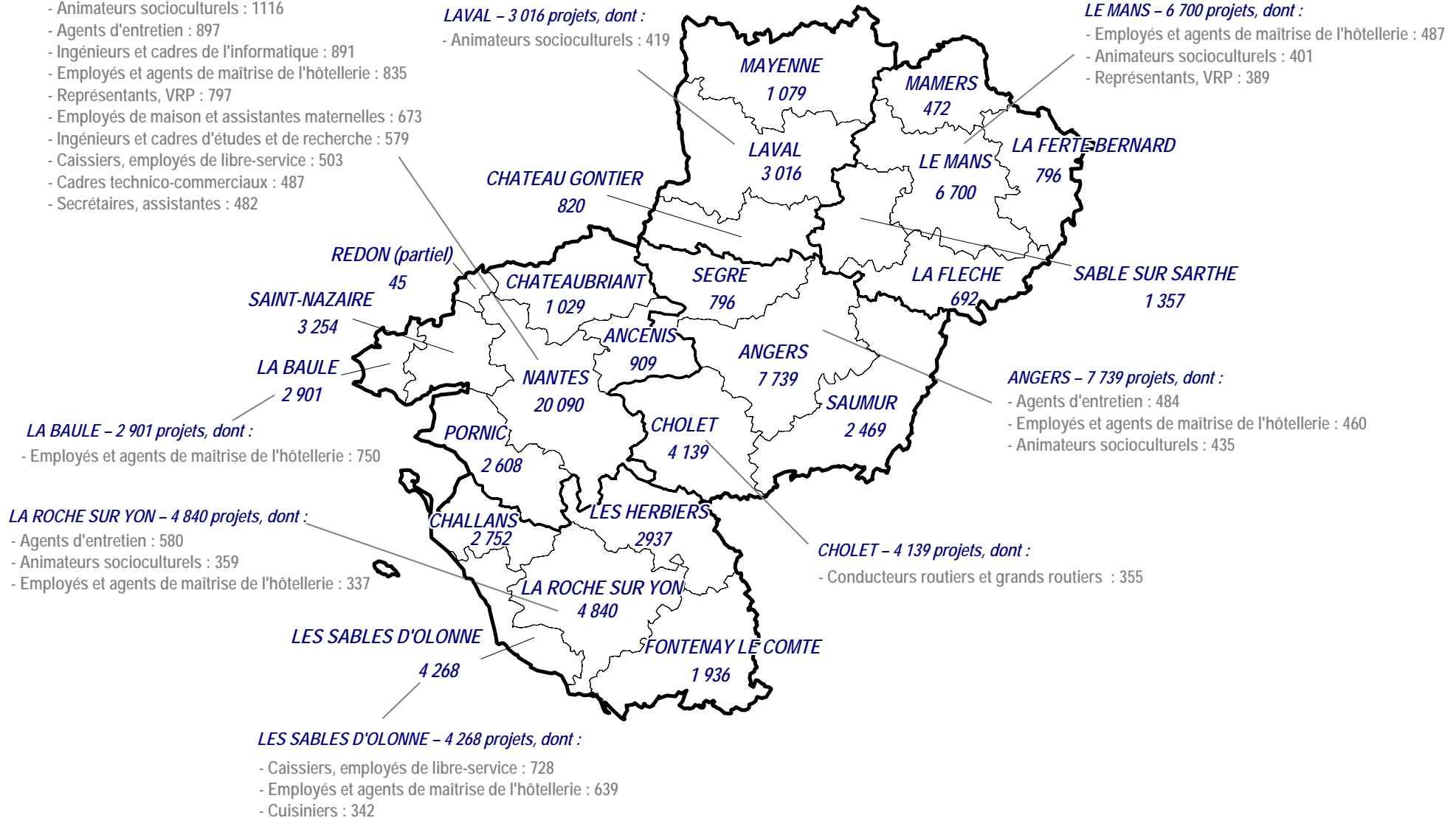
- Animateurs socioculturels : 1116
- Agents d'entretien : 897
- Ingénieurs et cadres de l'informatique : 891
- Employés et agents de maîtrise de l'hôtellerie : 835
- Représentants, VRP : 797
- Employés de maison et assistantes maternelles : 673
- Ingénieurs et cadres d'études et de recherche : 579
- Caissiers, employés de libre-service : 503
- Cadres technico-commerciaux : 487
- Secrétaires, assistantes : 482

LAVAL – 3 016 projets, dont :

- Animateurs socioculturels : 419

LE MANS – 6 700 projets, dont :

- Employés et agents de maîtrise de l'hôtellerie : 487
- Animateurs socioculturels : 401
- Représentants, VRP : 389



Les métiers rassemblant le plus grand nombre de projets de recrutement

- Les profils recherchés par les employeurs de l'Assédic des Pays de la Loire apparaissent très diversifiés. Ce résultat traduit les spécificités du tissu économique du territoire : présence de pôles industriels et agroalimentaires, forte intensité en services aux particuliers, activité touristique sur le littoral atlantique.
- On compte ainsi, parmi les professions les plus recherchées, plusieurs métiers (employés de l'hôtellerie-restauration, animateurs socioculturels, cuisiniers...) pour lesquels la proportion de postes à vocation saisonnière représente une part significative des projets. Plusieurs fonctions de la vente (caissiers, employés de libre-service, représentants, vendeurs en équipement du foyer...) bénéficient de l'orientation très favorable des intentions d'embauche dans le commerce. Enfin, quelques métiers industriels (ouvriers qualifiés de la mécanique, ouvriers des process agroalimentaires) cumulent un nombre important de projets et une forte proportion de recrutements jugés problématiques par les employeurs.

	Ensemble des projets de recrutement	% de cas difficiles à recruter	% de saisonniers
Employés et agents de maîtrise de l'hôtellerie (serveurs, maîtres d'hôtel...)	5 385	51%	62%
Animateurs socioculturels, de sport et de loisirs	4 213	27%	85%
Agents d'entretien	3 644	46%	26%
Caissiers, employés de libre-service	2 475	16%	55%
Représentants, VRP	2 390	68%	4%
Conducteurs routiers et grands routiers	2 279	79%	8%
Maçons qualifiés	2 178	90%	1%
Cuisiniers	2 108	70%	60%
Employés de maison et assistantes maternelles (y.c. aides à domicile)	2 098	57%	17%
Ouvriers qualifiés de la mécanique (soudeurs, monteurs, mécaniciens...)	1 768	76%	2%
Ouvriers non qualifiés des industries agroalimentaires	1 633	44%	50%
Ouvriers qualifiés des industries agroalimentaires	1 556	49%	9%
Secrétaires, assistantes	1 538	21%	11%
Aides-soignants	1 308	63%	31%
Vendeurs autres qu'en alimentation et équipement de la personne	1 253	45%	23%
Ensemble des 101 métiers	77 644	54,6%	24,1%

Guide de lecture :

En bleu :

Métiers qui présentent, dans cette Assédic, une proportion de projets de recrutement significativement supérieure à la moyenne nationale, calculée sur les trois années précédentes.

En rouge :

Proportion de cas difficiles supérieure à la moyenne de l'Assédic.

En vert :

Proportion de projets saisonniers supérieure à la moyenne de l'Assédic.

Les tendances dans l'Assédic des Pays de la Loire

Confirmation du retournement de tendance en 2008

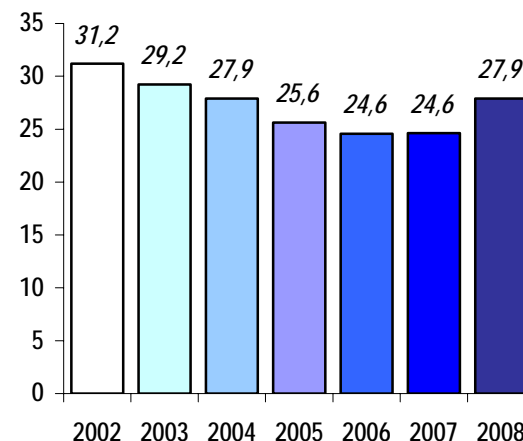
- Après la stabilisation enregistrée l'an dernier, la propension à recruter dans l'Assédic des Pays de la Loire est de nouveau orientée à la hausse en 2008. La progression de l'indicateur est spectaculaire dans les grandes entreprises (+9,6 points dans les unités employant plus de 50 salariés). La part des établissements déclarant des projets d'embauche progresse fortement dans la production agroalimentaire (+8,4 points), l'industrie manufacturière (+7,8) et le commerce (+5,1), tandis qu'elle se contracte dans le BTP (-1,2).
- La propension à recruter augmente cette année plus fortement dans les bassins d'emploi qui abritent les principaux pôles d'activités de l'Assédic (Nantes, Angers, Le Mans).

L'augmentation des projets accroît les difficultés de recrutement

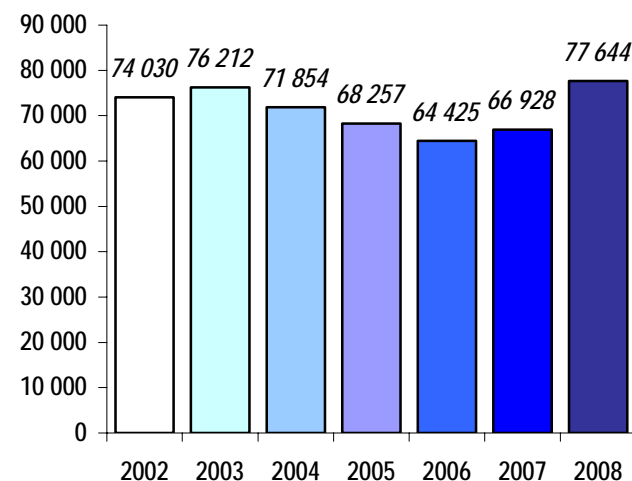
- Les projets de recrutement progressent très fortement cette année dans les Pays de la Loire (+16%), ce qui correspond à 10 700 intentions d'embauche supplémentaires. Le mouvement haussier concerne en premier lieu l'industrie manufacturière (+2 200 projets) et les industries agroalimentaires (+1 200). Au sein des activités tertiaires, l'augmentation est importante dans le commerce (+2 500 projets) et les services aux entreprises (+1 400). La croissance des intentions d'embauche marque un point d'arrêt dans le BTP (+200).
- La hausse du nombre de projets s'accompagne d'une forte progression des difficultés de recrutement. Dans le commerce et les industries agroalimentaires, la proportion de cas jugés difficiles augmente de 10 points. Les deux tiers des embauches industrielles et la moitié des projets formulés par les employeurs des secteurs de services sont désormais considérés comme problématiques.

Evolution de la proportion d'établissements projetant de recruter

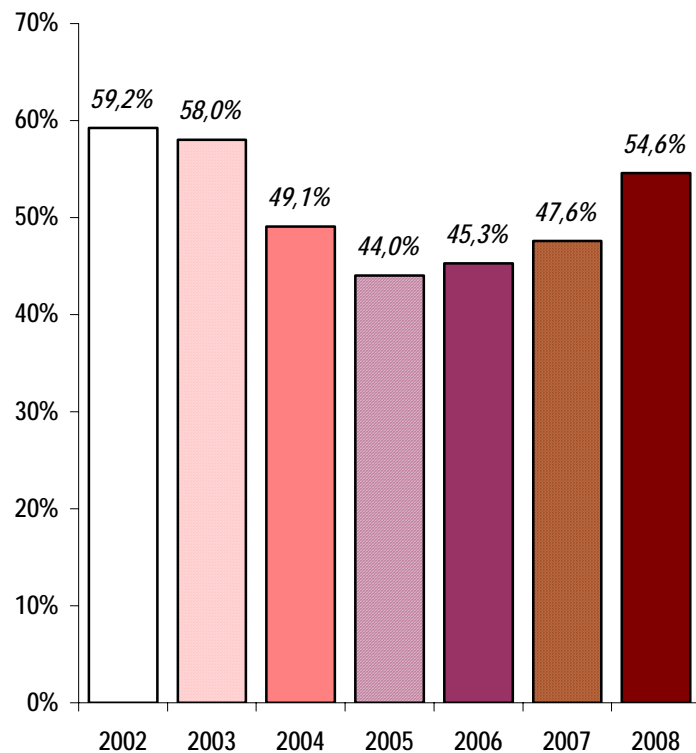
(en %)



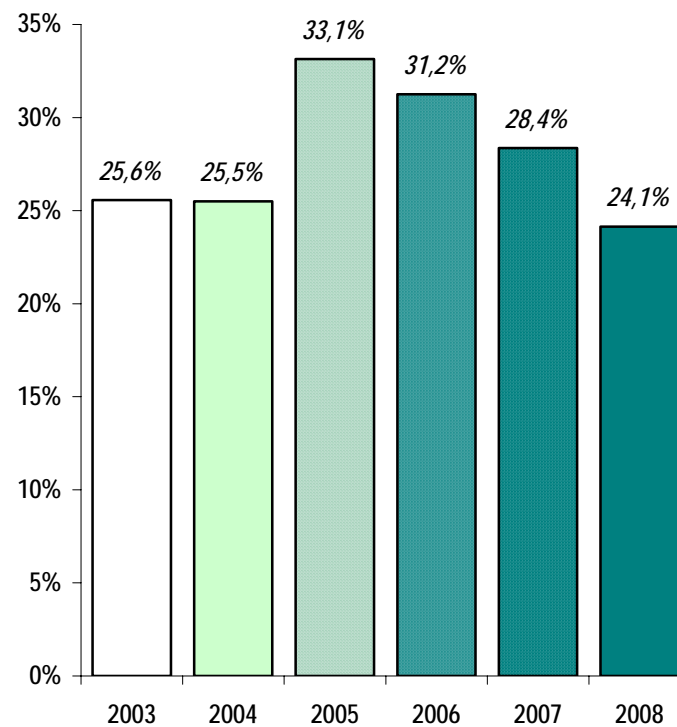
Evolution du nombre de projets de recrutement



*Evolution de la part
des projets difficiles*

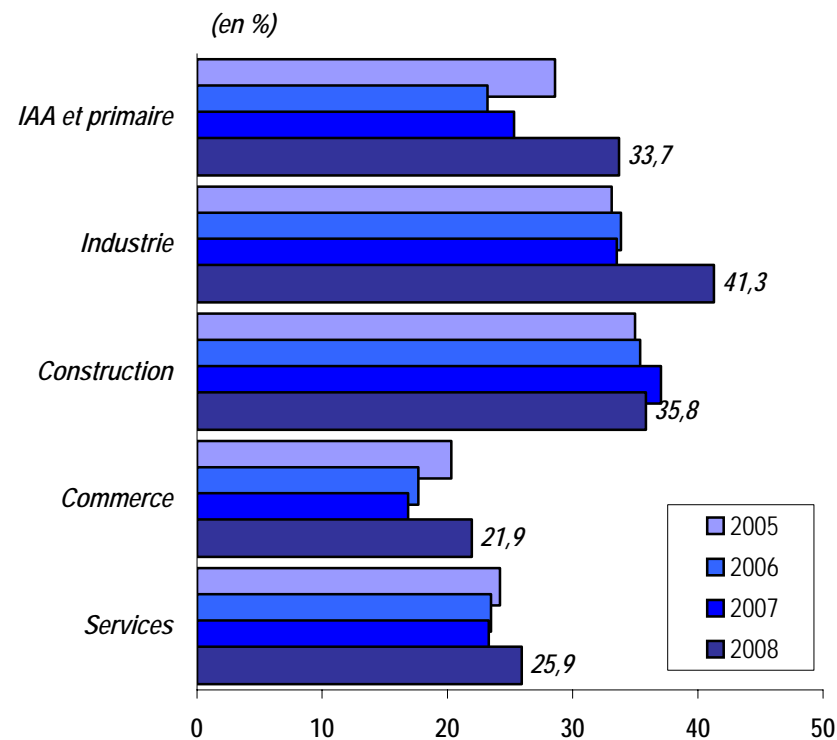
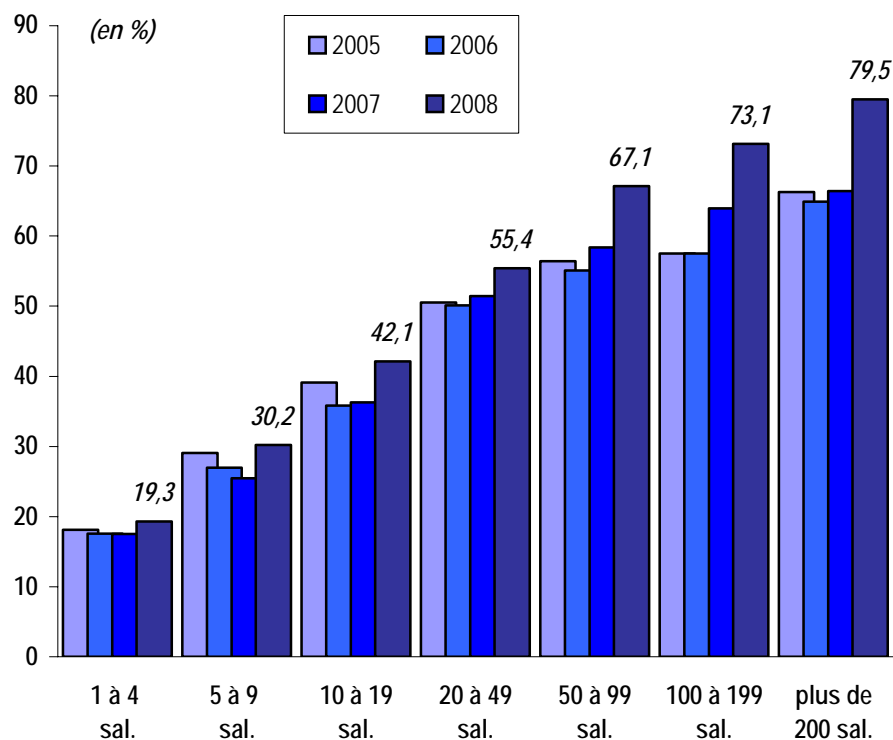


*Evolution de la part
des projets saisonniers*



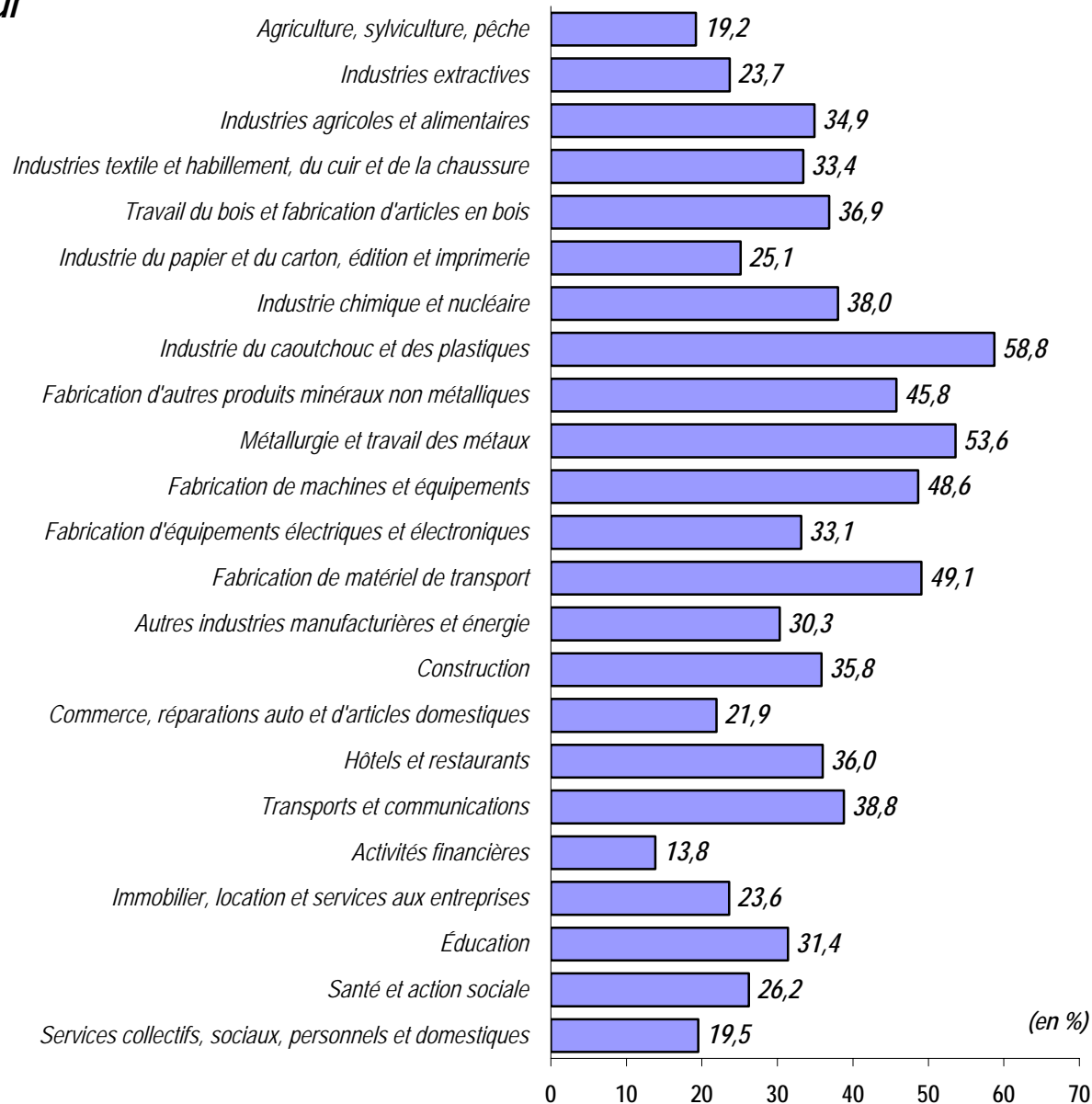
*I - Les établissements qui
projetent de recruter*

- La propension à recruter dans l'Assédic des Pays de la Loire progresse de plus de 3 points, à 27,9%. Après cinq années de baisse consécutive de l'indicateur, le résultat de 2008 constitue donc un point de retournement très affirmé.
- Cette évolution concerne plus particulièrement les unités de plus de 50 salariés. Dans ces catégories d'entreprises, la propension à recruter - en hausse de près de 10 points - atteint son niveau le plus élevé depuis 2002. La progression des vellétés d'embauche concerne la plupart des activités économiques, mais l'augmentation du ratio est toutefois plus importante dans l'industrie manufacturière, les IAA et le commerce.



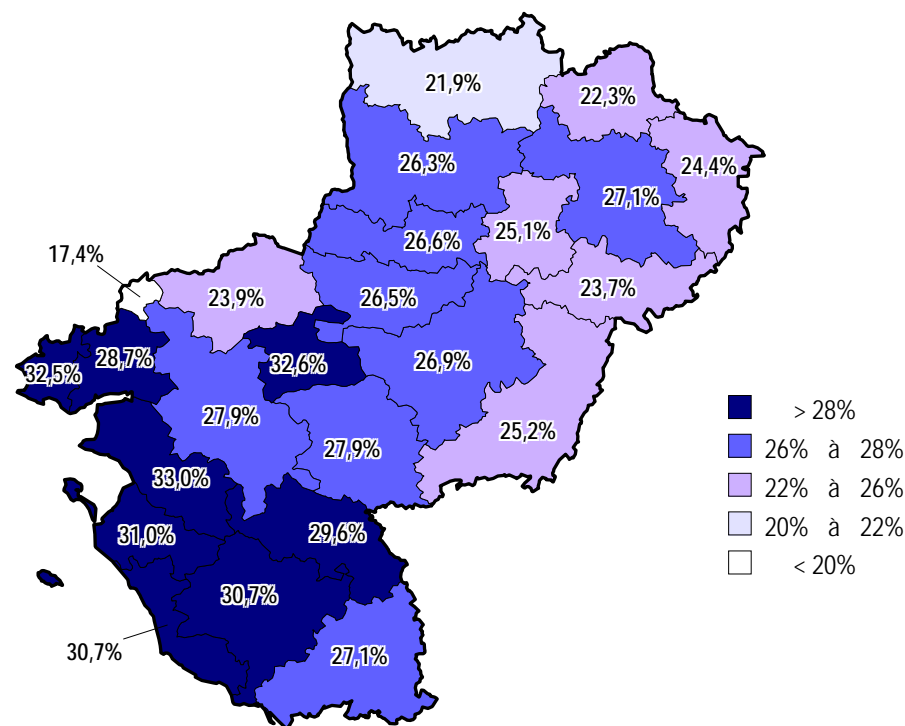
Proportion d'établissements déclarant des projets de recrutement, selon le secteur d'activité détaillé

- La proportion d'établissements envisageant de recruter est en forte hausse dans la plupart des activités industrielles (+8 points). Dans cet ensemble, les producteurs de biens intermédiaires (chimie, caoutchouc, plastiques, transformation des métaux...) seraient parmi les plus dynamiques, ainsi que les fabricants de biens d'équipement (fabrication de machines, filière électrique et électronique...).
- Au sein des activités tertiaires, le commerce (commerce de gros interindustriel, grandes surfaces spécialisées...) et l'ensemble "transports et communications" (transport routier de marchandises et de voyageurs, télécoms) figurent cette année parmi les pôles de recrutement en croissance.
- La propension à recruter reste élevée dans le secteur de la construction, malgré un léger recul en 2008.



Proportion d'établissements déclarant des projets de recrutement, selon le bassin d'emploi

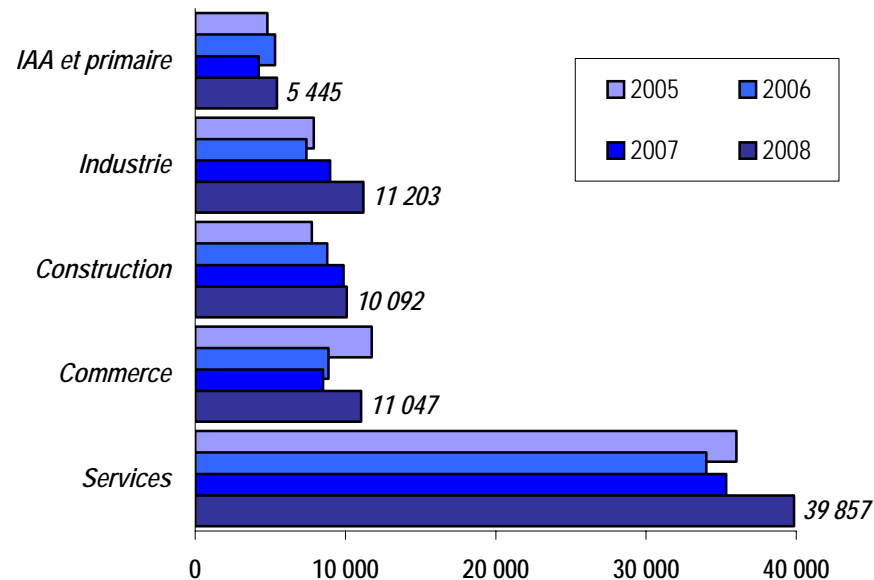
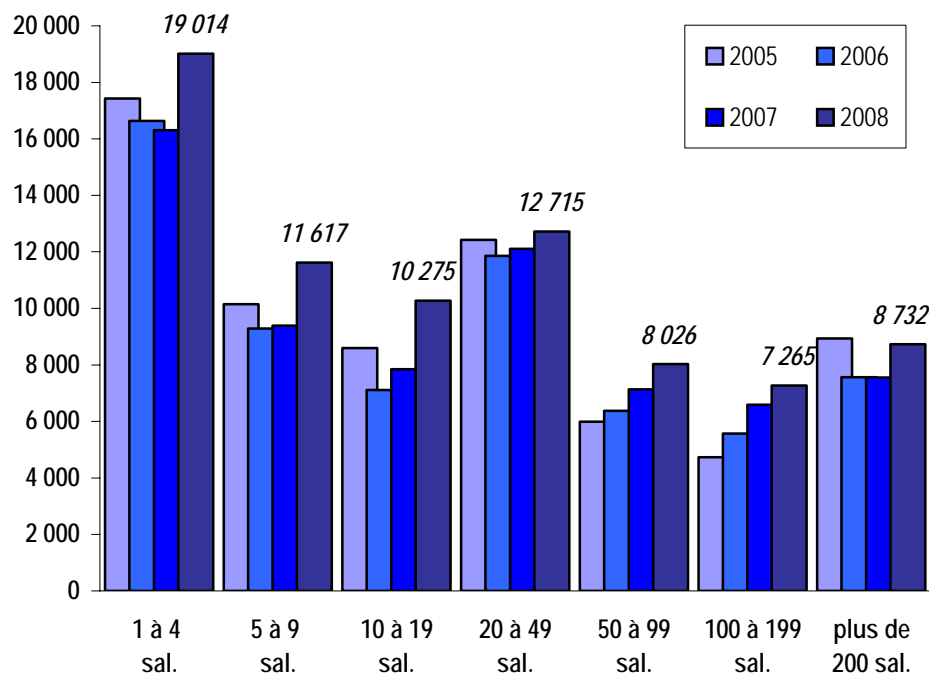
- Dans l'Assédic des Pays de la Loire, la proportion d'établissements envisageant de recruter atteint des valeurs élevées dans les bassins d'emploi du littoral, globalement plus dynamiques, et qui bénéficient pour certains de fortes velléités d'embauche dans les activités liées au tourisme et aux loisirs (La Baule, Challans, Les Sables d'Olonne).
- La propension à recruter progresse de plus de 4 points dans les bassins d'emploi des principales métropoles de l'Assédic (Nantes, Angers, Le Mans). Dans ces pôles d'activités, la hausse de l'indicateur s'explique notamment par l'augmentation de la proportion de recruteurs potentiels dans les secteurs de l'industrie des biens intermédiaires et des biens d'équipement.



Les intervalles retenus pour la cartographie des bassins d'emploi ont été définis au niveau national. Certaines catégories de couleur peuvent ne pas être représentées sur la carte de cette Assédic

*II - Les projets de recrutement
selon le type d'établissements recruteurs
et selon le bassin d'emploi*

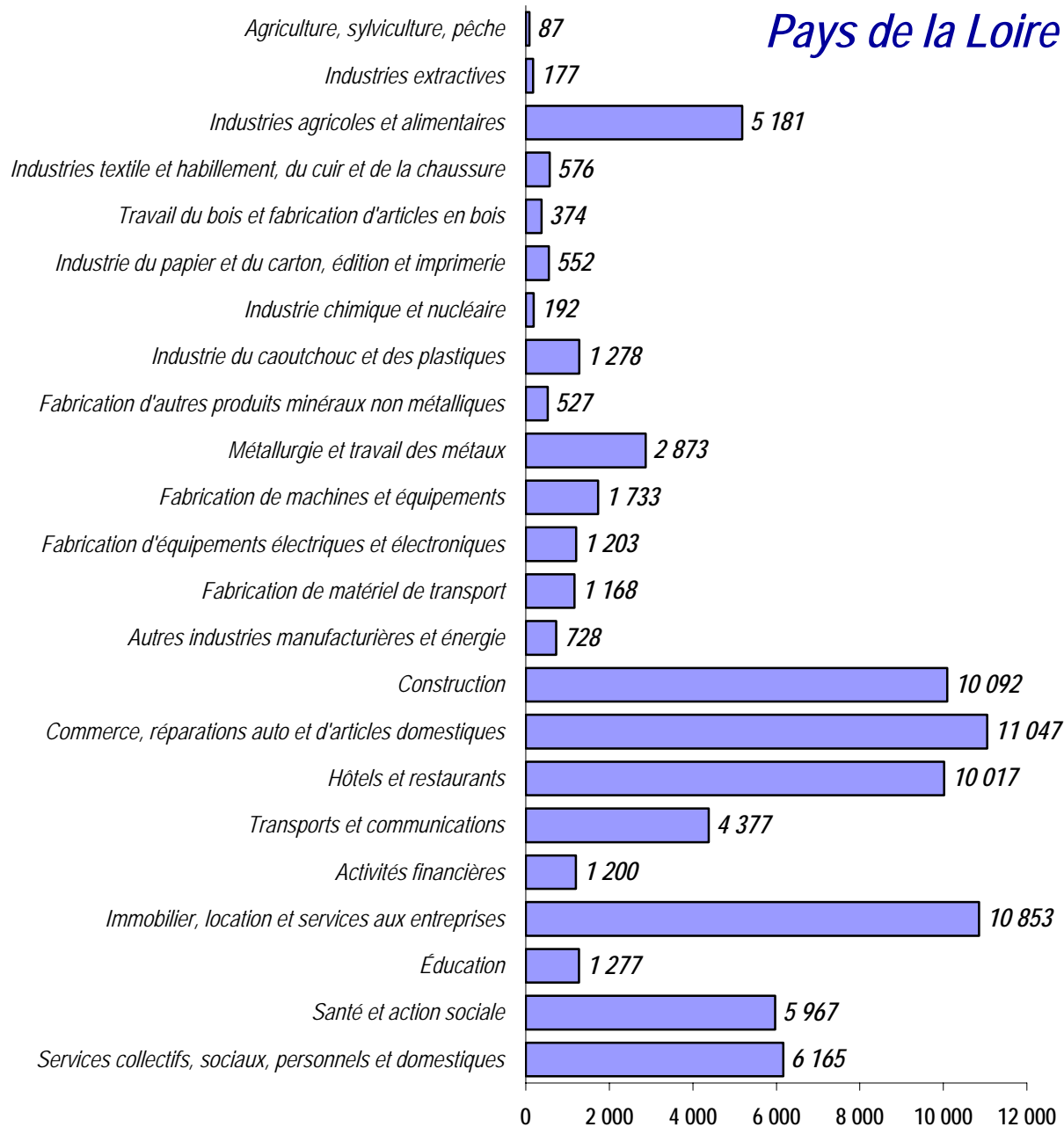
- Les employeurs des Pays de la Loire envisagent collectivement de réaliser 77 600 recrutements en 2008. Ce résultat traduit une franche progression (+16%) des intentions d'embauche par rapport à l'année précédente. Cette augmentation correspond à 10 700 projets supplémentaires.
- Le nombre des intentions d'embauche augmente dans la plupart des activités économiques agrégées : +2 500 projets dans le commerce, +2 200 dans l'industrie manufacturière et +4 500 dans le tertiaire. Dans le secteur de la construction, la croissance constatée ces dernières années s'infléchit légèrement. Les intentions d'embauche formulées par les employeurs du BTP progressent néanmoins de 200 unités pour atteindre leur niveau le plus élevé depuis 2002.



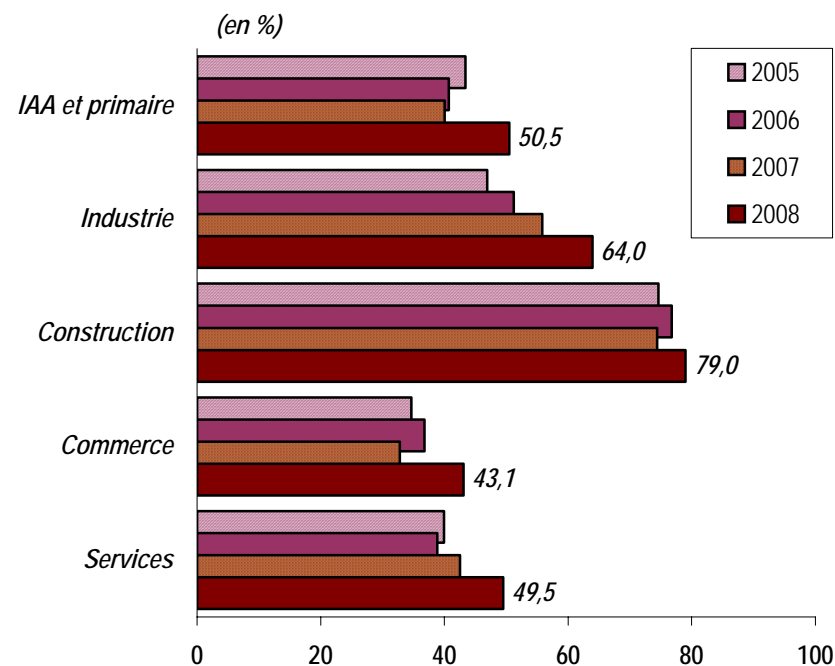
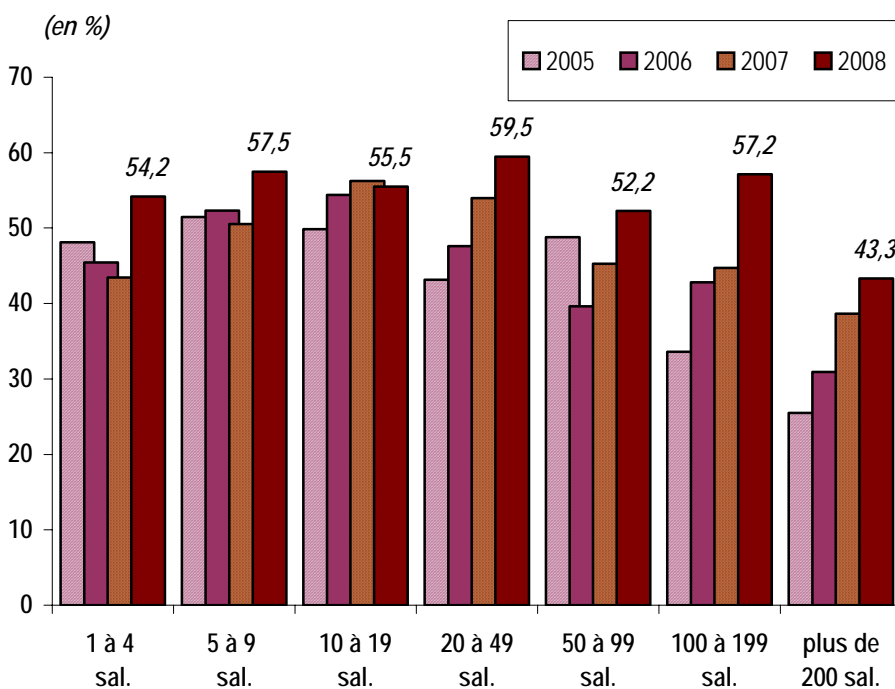
Nombre de projets de recrutement selon le secteur d'activité détaillé

- La progression des projets de recrutement dans les activités commerciales concerne en premier lieu le commerce de détail de biens non alimentaires (meubles, bricolage, habillement...), ainsi que le commerce de gros de produits intermédiaires et d'équipements industriels.
- Dans les industries agroalimentaires, la hausse des projets se concentre dans la filière viande. Dans l'industrie manufacturière, les intentions d'embauche progressent de 1 400 unités dans la production de biens intermédiaires (caoutchouc, plastiques...) et de 800 dans la fabrication de biens d'équipement (filrière électrique et électronique, machines et équipements...).
- Dans l'ensemble des activités tertiaires, les services de conseil et assistance (+1 100), l'hôtellerie-restauration (+900) et les transports (+700) sont les pôles de recrutement les plus dynamiques en 2008.

Pays de la Loire

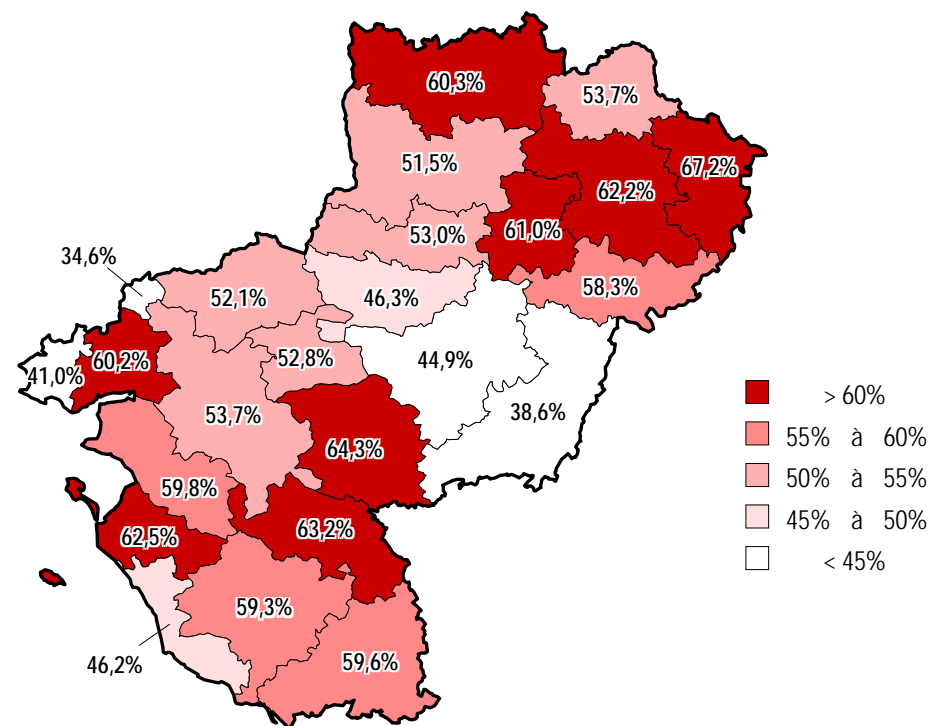


- L'orientation favorable des projets d'embauche s'accompagne d'une franche remontée des difficultés de recrutement. Au total, la proportion de recrutements jugés difficiles par les employeurs de l'Assédic progresse de 7 points pour atteindre 55% des intentions d'embauche, soit 42 400 unités.
- Cette évolution n'épargne aucune catégorie d'employeurs. En particulier, la part des recrutements difficiles dans les plus gros établissements se rapproche progressivement de la valeur moyenne de l'Assédic. Les deux tiers des projets formulés par les employeurs industriels sont désormais assortis de difficultés, tandis que l'indicateur se maintient à un niveau très élevé dans la construction (près de 8 embauches sur 10). Enfin, les difficultés se renforcent aussi dans certains secteurs tertiaires comme les services aux entreprises, le commerce et les transports.



Proportion de projets de recrutement jugés difficiles selon le bassin d'emploi

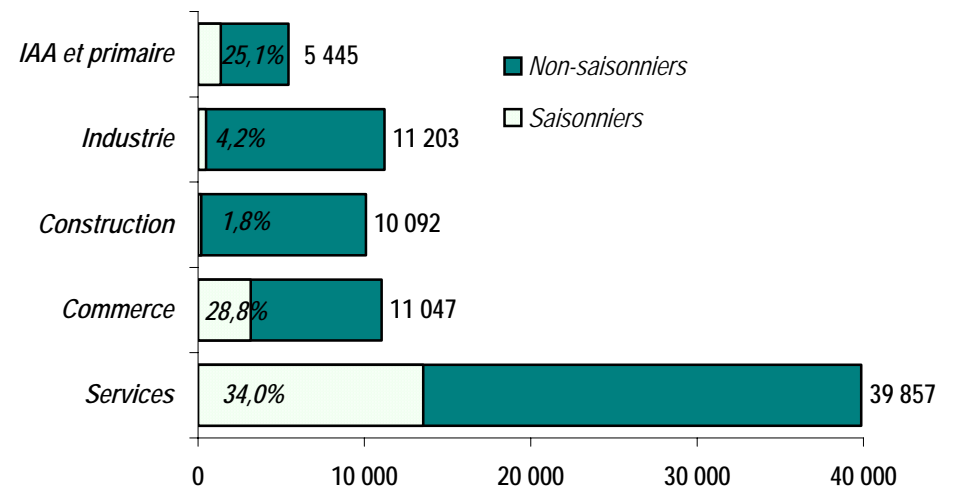
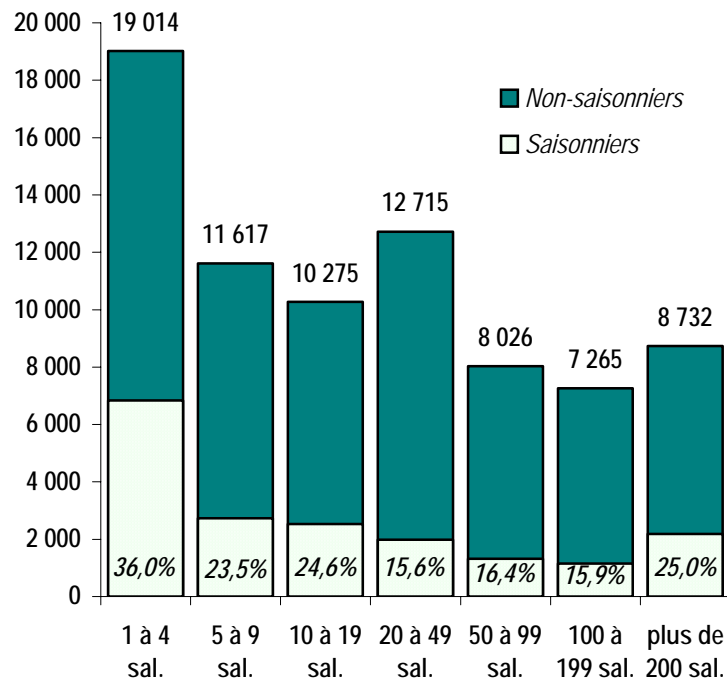
- La proportion de recrutements jugés difficiles par les employeurs dépasse désormais 60% dans la plupart des bassins d'emploi de la Sarthe (La Ferté-Bernard, Sablé-sur-Sarthe...). Le ratio y est particulièrement élevé dans les industries agroalimentaires et la construction. Au Mans, les projets d'embauche formulés par les prestataires de services aux particuliers sont également considérés comme problématiques.
- Les employeurs de certains bassins situés dans l'ouest de l'Assédict (Cholet, Les Herbiers, Saint-Nazaire...) déclarent rencontrer d'importantes difficultés d'embauche, principalement dans les secteurs de la construction, du transport et de certaines spécialités industrielles (IAA, mécanique...).



Les intervalles retenus pour la cartographie des bassins d'emploi ont été définis au niveau national. Certaines catégories de couleur peuvent ne pas être représentées sur la carte de cette Assédict

Nombre de projets de recrutement principalement liés à une activité saisonnière

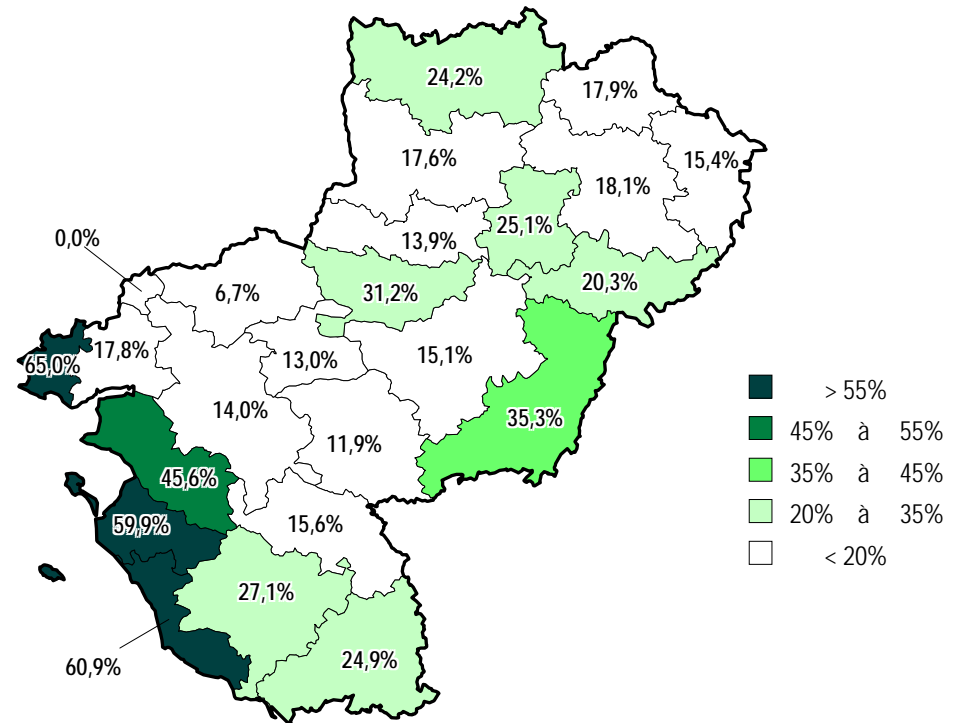
- Le nombre de projets de recrutement liés à une activité saisonnière reste quasiment stable à 18 700 unités. Du fait de la forte augmentation du nombre d'intentions d'embauche de personnel permanent, la proportion de projets à vocation saisonnière recule de 4 points, à 24%.
- Le recours au personnel saisonnier demeure concentré dans quelques activités comme l'hôtellerie-restauration (65% des projets) et les services collectifs, sociaux, personnels et domestiques (57%). À l'inverse, le ratio recule très nettement dans les industries agroalimentaires, en dépit de la forte progression des intentions d'embauche dans ce secteur.



Proportion de projets de recrutement principalement liés à une activité saisonnière selon le bassin d'emploi

Pays de la Loire

- Les bassins d'emploi situés sur le littoral atlantique (La Baule, Challans, les Sables d'Olonne, Pornic) rassemblent la majeure partie des projets de recrutement à vocation saisonnière. Ces intentions d'embauche sont très majoritairement formulées par des employeurs de l'hôtellerie-restauration et du commerce de détail.
- Dans l'intérieur de la région (Saumur, Segré...), les projets de recrutement concernant du personnel saisonnier émanent plutôt des industries agroalimentaires et des activités récréatives, culturelles ou de loisirs.



Les intervalles retenus pour la cartographie des bassins d'emploi ont été définis au niveau national. Certaines catégories de couleur peuvent ne pas être représentées sur la carte de cette Assédic.

III - Les métiers faisant l'objet de projets de recrutement

Les 15 métiers rassemblant le plus grand nombre de projets de recrutement

Pays de la Loire

	Effectifs permanents à recruter en 2008	Effectifs principalem. liés à une activité saisonnière	Ensemble
Employés et agents de maîtrise de l'hôtellerie (serveurs, maîtres d'hôtel...)	2 031	3 354	5 385
Animateurs socioculturels, de sport et de loisirs	650	3 563	4 213
Agents d'entretien	2 714	930	3 644
Caissiers, employés de libre-service	1 120	1 355	2 475
Représentants, VRP	2 289	101	2 390
Conducteurs routiers et grands routiers	2 097	182	2 279
Maçons qualifiés	2 163	15	2 178
Cuisiniers	841	1 267	2 108
Employés de maison et assistantes maternelles (y.c. aides à domicile)	1 740	359	2 098
Ouvriers qualifiés de la mécanique (soudeurs, monteurs, mécaniciens...)	1 725	42	1 768
Ouvriers non qualifiés des industries agroalimentaires	808	824	1 633
Ouvriers qualifiés des industries agroalimentaires	1 419	137	1 556
Secrétaires, assistantes	1 367	171	1 538
Aides-soignants	903	405	1 308
Vendeurs autres qu'en alimentation et équipement de la personne	964	290	1 253

- Les employés de l'hôtellerie-restauration et les animateurs socioculturels rassemblent toujours un nombre élevé de projets de recrutement dans l'Assédic des Pays de la Loire, dont une part majoritaire concerne l'activité touristique.
- Les métiers de la vente (caissiers, employés de libre-service, représentants...) figurent aussi parmi les profils les plus recherchés par les employeurs. Ils bénéficient de la recrudescence des intentions d'embauche dans le commerce.
- Plusieurs métiers de l'industrie (ouvriers qualifiés de la mécanique, ouvriers des IAA) réintègrent cette année la liste des profils les plus demandés par les employeurs, en raison de l'orientation favorable de la demande de travail dans l'industrie.

Les 15 métiers rassemblant le plus grand nombre de projets de recrutement jugés difficiles

	Nombre de projets de recrutement signalés difficiles	Ensemble des projets de recrutement déclarés	% de cas difficiles à recruter
Employés et agents de maîtrise de l'hôtellerie (serveurs, maîtres d'hôtel...)	2 724	5 385	50,6%
Maçons qualifiés	1 962	2 178	90,1%
Conducteurs routiers et grands routiers	1 791	2 279	78,6%
Agents d'entretien	1 666	3 644	45,7%
Représentants, VRP	1 631	2 390	68,2%
Cuisiniers	1 479	2 108	70,2%
Ouvriers qualifiés de la mécanique (soudeurs, monteurs, mécaniciens...)	1 336	1 768	75,6%
Employés de maison et assistantes maternelles (y.c. aides à domicile)	1 202	2 098	57,3%
Animateurs socioculturels, de sport et de loisirs	1 144	4 213	27,2%
Plâtriers, charpentiers et autres ouvriers qualifiés du gros œuvre du bâtiment	1 093	1 238	88,3%
Menuisiers qualifiés du bâtiment, serruriers-poseurs	847	1 112	76,1%
Aides-soignants	825	1 308	63,1%
Ouvriers qualifiés des industries agroalimentaires	769	1 556	49,4%
Peintres et ouvriers qualifiés des finitions du bâtiment	763	934	81,7%
Autres ouvriers qualifiés de l'industrie	756	1 088	69,5%

- Les difficultés d'embauche concernent toujours les métiers qualifiés de la construction (maçons, plâtriers, menuisiers, peintres...). Plus de 80% de ce type de recrutements sont jugés difficiles par les employeurs.
- Les métiers de l'hôtellerie-restauration (serveurs, maîtres d'hôtel, cuisiniers...) font l'objet d'un nombre élevé d'intentions d'embauche assorties de difficultés. C'est également le cas pour les conducteurs-routiers et plusieurs profils techniques de l'industrie (ouvriers qualifiés de la mécanique, des industries agroalimentaires...).

Les 10 métiers où sont signalées les plus fortes difficultés de recrutement

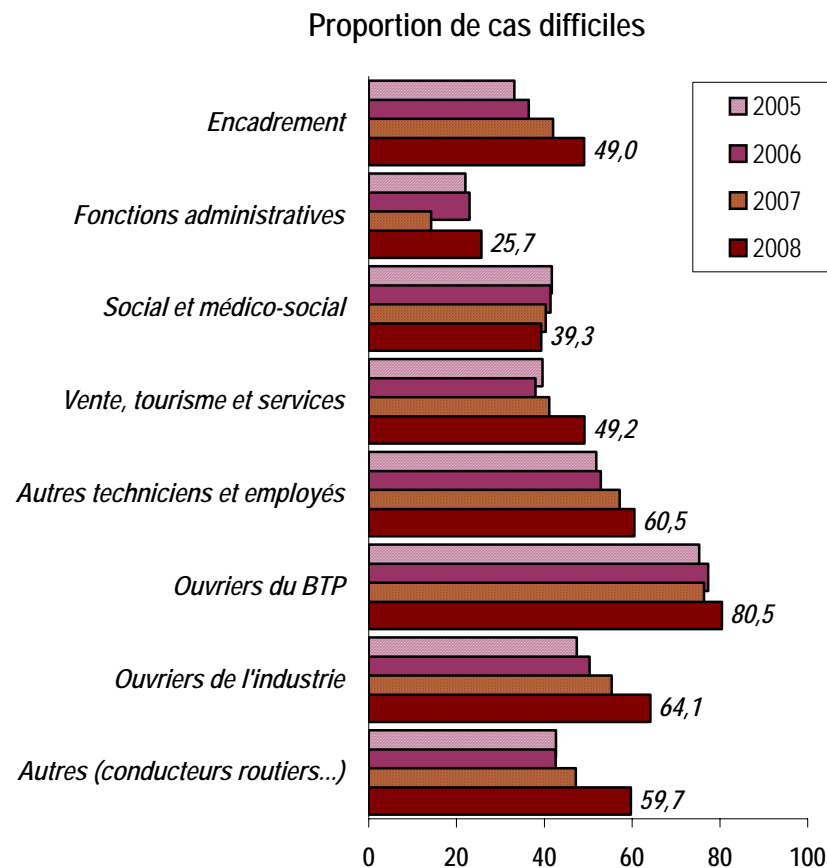
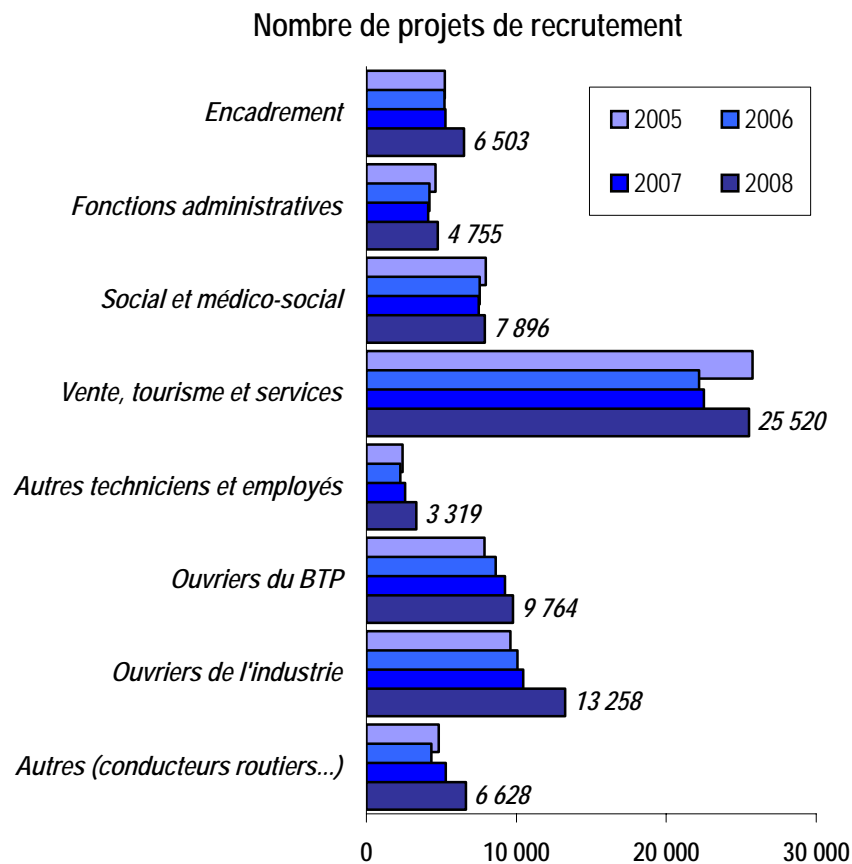
	Effectifs à recruter en 2008 (1)	% de cas difficiles à recruter
Maçons qualifiés	2 178	90,1%
Plâtriers, charpentiers et autres ouvriers qualifiés du gros œuvre du bâtiment	1 238	88,3%
Peintres et ouvriers qualifiés des finitions du bâtiment	934	81,7%
Techniciens du BTP (mètreurs, dessinateurs d'études en BTP, géomètres...)	810	80,4%
Agents de gardiennage et de sécurité	906	80,4%
Autres ouvriers qualifiés du second œuvre du bâtiment	845	79,0%
Conducteurs routiers et grands routiers	2 279	78,6%
Menuisiers qualifiés du bâtiment, serruriers-poseurs	1 112	76,1%
Bouchers, charcutiers, boulangers	957	75,8%
Ouvriers qualifiés de la mécanique (soudeurs, monteurs, mécaniciens...)	1 768	75,6%

Les 10 métiers où sont signalées les plus faibles difficultés de recrutement

	Effectifs à recruter en 2008 (1)	% de cas difficiles à recruter
Caissiers, employés de libre-service	2 475	15,8%
Agents et hôtesses d'accueil, standardistes	905	18,6%
Secrétaires, assistantes	1 538	21,4%
Animateurs socioculturels, de sport et de loisirs	4 213	27,2%
Vendeurs en alimentation	1 237	28,0%
Ouvriers non qualifiés de la manutention	1 044	32,6%
Vendeurs en équipement de la personne et articles de sport	840	35,5%
Ingénieurs et cadres d'études et de recherche	975	38,6%
Ouvriers non qualifiés des industries agroalimentaires	1 633	43,9%
Vendeurs autres qu'en alimentation et équipement de la personne	1 253	44,9%

(1) Sont uniquement retenus les métiers représentant plus de 1% du nombre total de projets de recrutement en 2008

Évolution du nombre de projets de recrutement et de la proportion de recrutements jugés difficiles, par grandes familles de métiers



- Dans la plupart des familles de métiers, le niveau des difficultés d'embauche évolue en fonction de la conjoncture des recrutements. Ainsi, la progression des intentions d'embauche de cadres (+1 200) se traduit par une hausse de 7 points de la proportion de cas difficiles, à 49%.
- Les recrutements considérés comme problématiques par les employeurs restent largement majoritaires dans les métiers techniques de l'industrie et du BTP. Enfin, les difficultés progressent fortement chez les conducteurs routiers.

*Les 15 métiers qui enregistrent les plus fortes variations à la hausse
(en nombre de projets de recrutement)*

Pays de la Loire

	2002	2003	2004	2005	2006	2007		Var. abs. 08/07
Ouvriers qualifiés de la mécanique (soudeurs, monteurs, mécaniciens, ajusteurs...)	912	1 566	657	1 200	768	1 178	1 768	590
Représentants, VRP	1 042	2 737	2 300	2 325	1 587	1 820	2 390	570
Ouvriers non qualifiés de la manutention	460	1 157	702	576	770	518	1 044	526
Cadres commerciaux et technico-commerciaux	1 196	738	782	936	1 005	844	1 246	402
Autres ouvriers non qualifiés de l'industrie	1 035	1 654	615	1 114	479	388	722	335
Employés de maison et assistantes maternelles (y.c. aides à domicile)	4 492	3 021	6 056	1 738	1 542	1 766	2 098	333
Peintres et ouvriers qualifiés des finitions du bâtiment	820	774	892	625	685	603	934	331
Conducteurs routiers et grands routiers	1 957	1 397	1 505	1 309	1 306	1 953	2 279	326
Ingénieurs et cadres d'études et de recherche	288	298	331	450	492	702	975	274
Ouvriers qualifiés de la maintenance (entretien d'équipements, entretien bâtiments...)	441	259	126	252	367	313	581	268
Caissiers, employés de libre-service	1 438	3 984	4 926	3 707	2 284	2 207	2 475	268
Agents d'entretien	3 649	3 999	4 879	3 300	3 209	3 390	3 644	254
Mécaniciens qualifiés d'automobiles (entretien, réparation)	991	504	409	416	420	301	544	243
Techniciens, agents de maîtrise de la maintenance	596	326	677	496	434	485	722	238
Employés et agents de maîtrise de l'hôtellerie (serveurs, maîtres d'hôtel...)	4 241	3 990	4 858	4 752	4 332	5 153	5 385	232

*Les 15 métiers qui enregistrent les plus fortes variations à la baisse
(en nombre de projets de recrutement)*

Pays de la Loire

	2002	2003	2004	2005	2006	2007		Var. abs. 08/07
Plombiers et chauffagistes qualifiés	844	600	675	688	732	922	765	-157
Marins pêcheurs	40	22	64	161	370	219	82	-137
Maçons qualifiés	2 509	1 955	1 670	1 933	2 267	2 279	2 178	-101
Coursiers, conducteurs-livreurs	302	662	469	868	468	762	681	-80
Autres ouvriers qualifiés travaillant par formage de métal (forgerons, tuyauteurs...)	146	539	83	80	118	402	323	-78
Autres ouvriers qualifiés du bois	449	318	125	270	212	267	194	-73
Ouvriers non qualifiés du textile et du cuir	246	740	403	112	78	177	114	-62
Coiffeurs, esthéticiens, manucures	1 167	707	820	677	758	632	581	-51
Assistants sociales et conseillers familiaux	136	210	202	99	107	146	98	-48
Animateurs socioculturels, de sport et de loisirs	2 902	3 308	3 238	3 839	4 177	4 261	4 213	-48
Cadres de la communication, de la documentation, de l'édition, journalistes	87	69	72	65	53	90	43	-48
Ouvriers non qualifiés du second œuvre du bâtiment	324	322	251	509	447	531	487	-45
Conducteurs qualifiés d'engins de chantier du BTP	377	327	290	262	291	377	341	-37
Cadres du BTP	316	138	166	327	423	509	473	-36
Ouvriers non qualifiés de la chimie	43	6	48	12	92	79	51	-28

Annexe 1
Les projets de recrutement par métier

	Recrut. déclarés	Recrut. déclarés avec difficultés	% Recrut. avec difficultés	Recrut. principalem. liés à une activité saisonniers	% Recrut. saisonniers
C01 Cadres administratifs, comptables et financiers	616	204	33,1%	17	2,8%
C02 Ingénieurs et cadres d'études et de recherche	975	377	38,6%	13	1,3%
C03 Ingénieurs et cadres spécialistes de l'informatique (sauf technico-commerciaux)	1 053	505	48,0%	0	0,0%
C04 Ingénieurs et cadres techniques de l'industrie	576	347	60,1%	6	1,0%
C05 Cadres du BTP	473	356	75,2%	3	0,7%
C06 Cadres commerciaux et technico-commerciaux	1 246	699	56,1%	39	3,1%
C07 Cadres de la banque et des assurances	86	24	28,4%	0	0,0%
C08 Cadres des transports et navigants de l'aviation civile	28	17	61,2%	0	0,0%
C09 Assistants de la communication, interprètes	53	9	18,1%	0	0,0%
C10 Cadres de la communication, de la documentation, de l'édition, journalistes	43	8	18,8%	0	0,0%
C11 Professionnels des spectacles, photographes, stylistes, décorateurs	526	127	24,2%	381	72,5%
C12 Professionnels salariés de la santé (médecins, chirurgiens dentistes, pharmaciens, vétérinaires...)	381	198	52,0%	105	27,5%
C13 Professeurs et directeurs d'établissement d'enseignement privé salariés	208	129	62,2%	11	5,5%
C14 Cadres de l'hôtellerie et de la restauration	240	189	78,6%	94	39,3%
Ensemble "Fonctions d'encadrement"	6 503	3 189	49,0%	669	10,3%
A01 Techniciens des services administratifs, comptables et financiers	566	207	36,6%	28	5,0%
A02 Secrétaires de direction, personnels de secrétariat de niveau supérieur	243	62	25,4%	9	3,6%
A03 Secrétaires, assistantes	1 538	330	21,4%	171	11,1%
A04 Employés de la comptabilité	442	109	24,6%	11	2,6%
A05 Agents et hôtesses d'accueil, standardistes	905	168	18,6%	574	63,5%
A06 Autres employés administratifs d'entreprises	561	130	23,3%	104	18,5%
A07 Programmeurs et autres informaticiens (sauf ingénieurs et cadres)	300	135	45,0%	29	9,8%
A08 Opérateurs de saisie informatique	202	81	39,9%	92	45,3%
Ensemble "Fonctions administratives"	4 755	1 221	25,7%	1 018	21,4%

	Recrut. déclarés	Recrut. déclarés avec difficultés	% Recrut. avec difficultés	Recrut. principalem. liés à une activité saisonnière	% Recrut. saisonniers
S01 animateurs socioculturels, de sport et de loisirs	4 213	1 144	27,2%	3 563	84,6%
S02 Formateurs, recruteurs	600	369	61,5%	89	14,8%
S03 Assistantes sociales et conseillers familiaux	98	18	18,4%	13	13,6%
S04 Educateurs spécialisés, conseillers d'éducation et surveillants	487	139	28,6%	87	17,8%
S05 Professions paramédicales (techniciens médicaux, préparateurs pharmacie, spécialistes rééduc. ...)	657	283	43,1%	98	14,9%
S06 Aides-soignants	1 308	825	63,1%	405	30,9%
S07 Infirmiers, sages-femmes	534	323	60,4%	125	23,4%
Ensemble "Fonctions sociales et médico-sociales"	7 896	3 101	39,3%	4 380	55,5%
V01 Chefs de rayon, acheteurs, marchandiseurs	274	126	45,9%	42	15,3%
V02 Représentants, VRP	2 390	1 631	68,2%	101	4,2%
V03 Vendeurs en alimentation	1 237	347	28,0%	743	60,0%
V04 Vendeurs en équipement de la personne et articles de sport	840	298	35,5%	392	46,7%
V05 Vendeurs autres qu'en alimentation et équipement de la personne	1 253	563	44,9%	290	23,1%
V06 Caissiers, employés de libre-service	2 475	391	15,8%	1 355	54,8%
V07 Employés et agents de maîtrise de l'hôtellerie (serveurs, maîtres d'hôtel...)	5 385	2 724	50,6%	3 354	62,3%
V08 Bouchers, charcutiers, boulangers	957	726	75,8%	249	26,0%
V09 Cuisiniers	2 108	1 479	70,2%	1 267	60,1%
V10 Coiffeurs, esthéticiens, manucures	581	297	51,1%	153	26,3%
V11 Employés de maison et assistantes maternelles (y.c. aides à domicile)	2 098	1 202	57,3%	359	17,1%
V12 Agents de gardiennage et de sécurité	906	728	80,4%	631	69,6%
V13 Agents d'entretien	3 644	1 666	45,7%	930	25,5%
V14 Employés et techniciens de la banque	481	4	0,8%	4	0,8%
V15 Employés et techniciens des assurances	302	102	33,7%	0	0,0%
V16 Agents d'exploitation des transports	106	42	39,7%	31	29,2%
V17 Agents administratifs et commerciaux du tourisme et des transports	193	68	35,0%	103	53,3%
V18 Employés des services divers (pompistes, teinturiers, blanchisseurs...)	290	152	52,4%	125	43,2%
Ensemble "Fonctions liées à la vente, au tourisme et aux services (hors cadres)"	25 520	12 543	49,2%	10 127	39,7%

Projets de recrutement par métier

Pays de la Loire

	Recrut. déclarés	Recrut. déclarés avec difficultés	% Recrut. avec difficultés	Recrut. principalem. liés à une activité saisonnière	% Recrut. saisonniers
T01 Techniciens, agents de maîtrise de l'électricité, de l'électronique et des télécommunications	509	284	55,8%	18	3,6%
T02 Techniciens, agents de maîtrise, dessinateurs industries mécaniques et travail des métaux	493	298	60,4%	4	0,8%
T03 Techniciens, agents de maîtrise des industries agroalimentaires	200	57	28,4%	0	0,0%
T04 Techniciens, agents de maîtrise de la chimie	65	20	30,4%	12	17,7%
T05 Techniciens, agents de maîtrise du bois, du textile, du cuir et des industries graphiques	129	69	53,6%	3	2,7%
T06 Techniciens, agents de maîtrise de la maintenance	722	436	60,3%	12	1,7%
T07 Autres techniciens et agents de maîtrise de l'industrie	390	194	49,8%	8	2,2%
T08 Techniciens du BTP (mètres, dessinateurs d'études en BTP, géomètres, topographes...)	810	651	80,4%	4	0,5%
Ensemble "Autres techniciens et employés"	3 319	2 009	60,5%	62	1,9%
O01 Ouvriers qualifiés des travaux publics (terrassement, béton...)	734	547	74,5%	20	2,7%
O02 Maçons qualifiés	2 178	1 962	90,1%	15	0,7%
O03 Plâtriers, charpentiers et autres ouvriers qualifiés du gros œuvre du bâtiment	1 238	1 093	88,3%	9	0,8%
O04 Ouvriers non qualifiés du gros œuvre du bâtiment	644	519	80,5%	8	1,2%
O05 Peintres et ouvriers qualifiés des finitions du bâtiment	934	763	81,7%	51	5,5%
O06 Electriciens qualifiés du bâtiment	487	320	65,7%	20	4,1%
O07 Plombiers et chauffagistes qualifiés	765	665	86,9%	18	2,3%
O08 Menuisiers qualifiés du bâtiment, serruriers-poseurs	1 112	847	76,1%	32	2,9%
O09 Autres ouvriers qualifiés du second œuvre du bâtiment	845	668	79,0%	35	4,1%
O10 Ouvriers non qualifiés du second œuvre du bâtiment	487	233	47,8%	31	6,4%
O11 Conducteurs qualifiés d'engins de chantier du BTP	341	244	71,5%	15	4,4%
Ensemble "Ouvriers de la construction et du bâtiment"	9 764	7 860	80,5%	253	2,6%

Projets de recrutement par métier

Pays de la Loire

	Recrut. déclarés	Recrut. déclarés avec difficultés	% Recrut. avec difficultés	Recrut. principalem. liés à une activité saisonnière	% Recrut. saisonniers
I01 Ouvriers qualifiés de l'électricité et de l'électronique (câbleurs, plateformistes, contrôleurs...)	460	339	73,6%	37	7,9%
I02 Ouvriers non qualifiés de l'électricité et de l'électronique	185	55	29,5%	18	9,8%
I03 Ouvriers qualifiés travaillant par enlèvement de métal	576	455	79,0%	7	1,3%
I04 Chaudronniers, tôliers industriels qualifiés	653	583	89,2%	7	1,0%
I05 Métalliers, serruriers industriels qualifiés	552	472	85,5%	36	6,5%
I06 Autres ouvriers qualifiés travaillant par formage de métal (forgerons, tuyauteurs...)	323	213	65,8%	5	1,5%
I07 Ouvriers non qualifiés travaillant par enlèvement ou formage de métal	86	27	31,8%	0	0,0%
I08 Ouvriers qualifiés de la mécanique (soudeurs, monteurs, mécaniciens, ajusteurs...)	1 768	1 336	75,6%	42	2,4%
I09 Ouvriers non qualifiés de la mécanique (monteurs, contrôleurs, métalliers, serruriers...)	451	219	48,7%	19	4,2%
I10 Mécaniciens qualifiés d'automobiles (entretien, réparation)	544	395	72,6%	20	3,6%
I11 Autres ouvriers de la réparation automobile (mécaniciens réparateurs, carrossiers...)	388	273	70,3%	0	0,0%
I12 Ouvriers qualifiés des industries agroalimentaires	1 556	769	49,4%	137	8,8%
I13 Ouvriers non qualifiés des industries agroalimentaires	1 633	717	43,9%	824	50,5%
I14 Ouvriers qualifiés de la chimie	107	76	71,0%	0	0,0%
I15 Ouvriers non qualifiés de la chimie	51	9	17,1%	0	0,0%
I16 Ouvriers qualifiés du textile et du cuir	288	229	79,6%	71	24,7%
I17 Ouvriers non qualifiés du textile et du cuir	114	69	60,6%	43	38,0%
I18 Ouvriers qualifiés de la menuiserie industrielle et de l'ameublement	480	344	71,6%	0	0,0%
I19 Autres ouvriers qualifiés du bois	194	137	70,2%	6	3,3%
I20 Ouvriers non qualifiés du bois	275	163	59,3%	46	16,7%
I21 Ouvriers qualifiés des industries graphiques (impression, brochure, reliure, photogravure...)	183	132	72,2%	7	3,8%
I22 Ouvriers qualifiés de la maintenance (entretien d'équipements, entretien des bâtiments...)	581	436	75,1%	30	5,2%
I23 Autres ouvriers qualifiés de l'industrie	1 088	756	69,5%	18	1,6%
I24 Autres ouvriers non qualifiés de l'industrie	722	297	41,1%	23	3,2%
Ensemble "Ouvriers des secteurs de l'industrie"	13 258	8 499	64,1%	1 397	10,5%

Projets de recrutement par métier

Pays de la Loire

	Recrut. déclarés	Recrut. déclarés avec difficultés	% Recrut. avec difficultés	Recrut. principalem. liés à une activité saisonnière	% Recrut. saisonniers
Z01 Conducteurs d'engins de traction et de levage	248	161	65,1%	3	1,1%
Z02 Coursiers, conducteurs-livreurs	681	407	59,7%	59	8,6%
Z03 Conducteurs routiers et grands routiers	2 279	1 791	78,6%	182	8,0%
Z04 Conducteurs routiers de transport en commun	636	534	84,0%	37	5,8%
Z05 Autres conducteurs de véhicules (taxi, voiture particulière, ambulance...)	297	215	72,6%	64	21,7%
Z06 Magasiniers qualifiés	475	245	51,6%	44	9,2%
Z07 Autres ouvriers qualifiés de la manutention (caristes, responsables d'entrepôt...)	414	134	32,4%	20	4,8%
Z08 Ouvriers non qualifiés de la manutention	1 044	341	32,6%	258	24,7%
Z09 Marins pêcheurs	82	15	17,9%	52	63,0%
Z10 Jardiniers	305	60	19,6%	72	23,7%
Z11 Autres métiers liés à l'agriculture	167	52	31,0%	45	27,1%
Ensemble "Autres"	6 628	3 955	59,7%	836	12,6%
Ensemble des métiers	77 644	42 377	54,6%	18 743	24,1%

NB : Le tableau relatif aux établissements recruteurs, détaillé par métier, est inclus dans un fichier récapitulatif des années 2002 à 2008, livré avec le présent document

Annexe 2
Les projets de recrutement
par métier et par bassin d'emploi

	Etablissements recruteurs (en %)				Nombre de projets de recrutement				dont difficiles (en %)				dont saisonniers (en %)			
	2005	2006	2007	2008	2005	2006	2007	2008	2005	2006	2007	2008	2005	2006	2007	2008
ANCENIS	23,8	25,0	29,8	32,6	627	614	837	909	49,3	45,3	45,9	52,8	17,6	24,7	9,5	13,0
ANGERS	25,0	21,9	22,8	26,9	7 617	5 840	6 344	7 739	41,9	42,0	42,3	44,9	33,0	26,4	18,9	15,1
CHALLANS	31,8	28,3	29,6	31,0	3 041	2 737	2 459	2 752	47,6	45,3	50,0	62,5	65,2	65,1	57,6	59,9
CHATEAU GONTIER	24,5	22,6	23,5	26,6	480	624	647	820	58,1	50,2	49,5	53,0	5,5	5,7	5,1	13,9
CHATEAUBRIANT	24,2	23,4	25,0	23,9	801	647	928	1 029	48,0	49,0	64,1	52,1	29,1	11,2	20,7	6,7
CHOLET	24,1	24,7	26,5	27,9	3 829	3 247	3 966	4 139	48,5	55,4	49,5	64,3	25,1	20,4	19,8	11,9
FONTENAY LE COMTE	24,5	26,3	26,4	27,1	1 590	1 850	1 777	1 936	54,0	56,8	45,5	59,6	33,0	28,9	22,2	24,9
LA BAULE	31,6	26,3	31,6	32,5	2 811	2 153	3 176	2 901	48,7	40,5	44,5	41,0	67,1	62,0	61,3	65,0
LA FERTE BERNARD	21,4	21,8	23,0	24,4	749	898	901	796	54,3	51,3	65,5	67,2	17,5	29,7	12,2	15,4
LA FLECHE	19,4	23,7	21,7	23,7	516	796	718	692	68,6	54,1	47,4	58,3	22,3	16,2	28,9	20,3
LA ROCHE SUR YON	28,9	27,2	26,0	30,7	4 944	3 755	4 367	4 840	44,7	48,1	49,9	59,3	39,8	33,9	24,1	27,1
LAVAL	22,9	22,4	22,0	26,3	2 166	2 479	2 463	3 016	53,0	45,2	43,4	51,5	11,9	12,1	17,8	17,6
LE MANS	24,2	23,4	20,9	27,1	6 244	5 083	4 956	6 700	35,1	45,3	42,7	62,2	30,4	19,4	27,8	18,1
LES HERBIERS	28,9	27,0	26,9	29,6	2 433	2 893	2 857	2 937	53,9	43,8	51,8	63,2	19,9	32,1	23,5	15,6
LES SABLES D'OLONNE	27,7	28,3	28,3	30,7	3 695	3 810	3 871	4 268	46,6	46,3	36,6	46,2	68,7	67,9	64,1	60,9
MAMERS	21,8	19,5	21,7	22,3	421	701	367	472	45,0	31,9	58,5	53,7	18,6	34,0	21,6	17,9
MAYENNE	23,7	21,9	20,3	21,9	883	1 203	1 129	1 079	59,2	50,4	56,0	60,3	11,8	14,0	13,0	24,2
NANTES	25,7	24,2	23,8	27,9	16 478	16 269	15 679	20 090	37,7	43,2	51,2	53,7	20,4	23,8	19,5	14,0
PORNIC	30,0	28,2	31,9	33,0	2 409	2 083	2 442	2 608	51,8	48,2	48,5	59,8	52,0	48,8	45,0	45,6
REDON (partiel)	41,3	30,9	28,5	17,4	102	62	75	45	47,1	69,2	64,2	34,6	4,8	4,7	28,3	0,0
SABLE SUR SARTHE	24,8	22,5	23,1	25,1	716	594	1 125	1 357	64,8	53,2	27,2	61,0	15,3	9,9	29,9	25,1
SAINT-NAZAIRE	23,1	25,5	24,9	28,7	2 705	3 597	2 877	3 254	34,3	33,2	44,0	60,2	39,8	38,6	21,5	17,8
SAUMUR	22,3	25,1	20,7	25,2	2 247	1 851	2 013	2 469	46,9	52,1	51,6	38,6	39,1	34,0	43,2	35,3
SEGRE	27,4	25,0	28,6	26,5	755	638	957	796	44,4	51,7	58,0	46,3	17,3	27,7	39,3	31,2
PAYS DE LA LOIRE	25,6	24,6	24,6	27,9	68 257	64 425	66 928	77 644	44,0	45,3	47,6	54,6	33,1	31,2	28,4	24,1

Le nombre de projets de recrutement envisagés en 2005, 2006 et 2007 a été recalculé sur la base des contours des bassins d'emploi définis en 2008. Certains chiffres peuvent donc présenter quelques différences avec ceux proposés dans les publications précédentes.

Nombre de projets de recrutement

		ANCEIMS	ANGERS	CHALLANS	CHATEAU GONTIER	CHATEAUBRIANT	CHOLET	FONTENAY LE COMTE	LA BAULE	LA FERTE BERNARD	LA FLECHE
<i>Codes bassins d'emploi</i>		52121	52118	52117	52126	52103	52105	52115	52122	52110	52112
C01	Cadres administratifs, comptables et financiers	6	72	6	6	6	25	15	7	3	6
C02	Ingénieurs et cadres d'études et de recherche	3	60	0	14	0	121	0	4	8	19
C03	Ingénieurs et cadres spécialistes de l'informatique (sauf technico-commerciaux)	0	29	6	0	0	9	0	0	4	0
C04	Ingénieurs et cadres techniques de l'industrie	2	61	12	19	2	42	6	0	7	10
C05	Cadres du BTP	3	46	3	10	0	0	0	8	10	5
C06	Cadres commerciaux et technico-commerciaux	21	204	19	11	3	50	24	12	11	3
C07	Cadres de la banque et des assurances	0	3	0	0	0	9	0	0	0	0
C08	Cadres des transports et navigants de l'aviation civile	0	0	0	0	0	3	0	0	0	0
C09	Assistants de la communication, interprètes	0	7	0	0	3	0	0	0	0	0
C10	Cadres de la communication, de la documentation, de l'édition, journalistes	0	6	0	0	0	0	0	0	0	0
C11	Professionnels des spectacles, photographes, stylistes, décorateurs	0	145	0	0	0	2	62	8	0	4
C12	Professionnels salariés de la santé (médecins, chirurgiens dentistes, pharmaciens...)	3	46	5	7	4	24	8	23	0	8
C13	Professeurs et directeurs d'établissement d'enseignement privé salariés	0	49	0	0	0	10	0	12	0	0
C14	Cadres de l'hôtellerie et de la restauration	4	26	18	0	0	0	0	9	0	0
Ensemble "Fonctions d'encadrement"		40	753	70	67	17	294	116	85	43	54
A01	Techniciens des services administratifs, comptables et financiers	4	103	11	13	3	24	3	4	6	3
A02	Secrétaires de direction, personnels de secrétariat de niveau supérieur	13	14	7	0	4	16	5	9	0	8
A03	Secrétaires, assistantes	9	222	36	11	9	59	40	32	15	15
A04	Employés de la comptabilité	12	56	10	10	3	40	10	17	12	3
A05	Agents et hôtesses d'accueil, standardistes	7	53	69	9	0	23	20	62	4	0
A06	Autres employés administratifs d'entreprises	2	58	5	7	0	38	9	0	0	0
A07	Programmeurs et autres informaticiens (sauf ingénieurs et cadres)	4	21	3	7	4	31	3	6	0	0
A08	Opérateurs de saisie informatique	0	7	0	0	0	3	0	0	0	4
Ensemble "Fonctions administratives"		51	536	142	57	23	233	90	130	36	33

Nombre de projets de recrutement

	Codes bassins d'emploi									
	52121	52118	52117	52126	52103	52105	52115	52122	52110	52112
S01	36	435	172	3	11	116	31	185	23	39
S02	3	71	11	3	0	19	0	8	4	0
S03	0	16	4	0	0	0	0	0	0	0
S04	3	55	0	0	16	27	13	3	0	0
S05	16	48	18	0	12	29	0	14	7	5
S06	39	220	8	3	42	108	43	31	3	15
S07	16	87	5	0	6	31	19	8	3	3
Ensemble "Fonctions sociales et médico-sociales"	114	933	218	9	87	330	106	249	40	62
V01	10	17	0	0	0	20	6	0	0	4
V02	38	233	25	35	8	103	37	48	7	4
V03	23	69	106	29	8	10	9	174	6	0
V04	12	158	64	19	0	48	10	15	4	10
V05	4	124	99	7	8	46	12	20	7	14
V06	19	299	109	25	16	36	52	160	26	8
V07	66	460	480	10	25	95	87	750	62	20
V08	14	120	80	0	57	72	29	69	35	23
V09	24	140	272	0	29	51	58	291	20	9
V10	6	76	35	3	3	13	6	56	3	7
V11	6	284	38	34	22	63	60	51	0	10
V12	0	6	39	0	0	17	37	24	0	0
V13	13	484	133	22	19	166	27	128	13	12
V14	3	55	0	0	4	0	0	11	0	0
V15	0	39	4	4	4	0	0	0	0	0
V16	3	10	3	0	3	7	0	0	0	0
V17	0	30	18	0	3	7	8	8	7	0
V18	6	38	0	0	0	15	11	8	0	7
Ensemble "Fonctions liées à la vente, au tourisme et aux services (hors cadres)"	246	2 644	1 503	188	209	769	450	1 812	190	128

Nombre de projets de recrutement

		ANCEINS	ANGERS	CHALLANS	CHATEAU GONTIER	CHATEAUBRIANT	CHOLET	FONTEMAY LE COMTE	LA BAULE	LA FERTE BERNARD	LA FLECHE
		52121	52118	52117	52126	52103	52105	52115	52122	52110	52112
Codes bassins d'emploi		52121	52118	52117	52126	52103	52105	52115	52122	52110	52112
T01	Techniciens, agents de maîtrise de l'électricité, de l'électronique et des télécoms	6	32	0	9	0	19	7	4	9	2
T02	Techniciens, agents de maîtrise, dessinateurs indust. mécaniques et travail métaux	0	26	5	3	12	35	31	6	3	14
T03	Techniciens, agents de maîtrise des industries agroalimentaires	9	71	26	21	0	0	0	0	0	0
T04	Techniciens, agents de maîtrise de la chimie	0	4	0	0	0	3	3	0	0	9
T05	Techniciens, agents de maîtrise du bois, textile, cuir et industries graphiques	4	13	0	3	0	20	9	0	9	3
T06	Techniciens, agents de maîtrise de la maintenance	10	85	16	28	3	31	18	5	9	7
T07	Autres techniciens et agents de maîtrise de l'industrie	4	30	6	10	8	23	7	0	5	0
T08	Techniciens du BTP (métreurs, dessinateurs d'études en BTP, géomètres...)	15	89	17	20	0	45	10	8	3	3
Ensemble "Autres techniciens et employés"		48	350	71	94	23	176	84	24	38	39
O01	Ouvriers qualifiés des travaux publics (terrassement, béton...)	3	113	10	11	21	14	34	31	0	0
O02	Maçons qualifiés	55	163	33	24	35	145	133	60	53	26
O03	Plâtriers, charpentiers et autres ouvriers qualifiés du gros œuvre du bâtiment	22	68	22	18	9	137	25	0	15	26
O04	Ouvriers non qualifiés du gros œuvre du bâtiment	0	84	0	0	12	30	19	0	4	22
O05	Peintres et ouvriers qualifiés des finitions du bâtiment	3	54	24	0	11	41	22	37	44	4
O06	Electriciens qualifiés du bâtiment	4	21	8	0	0	35	18	16	7	0
O07	Plombiers et chauffagistes qualifiés	13	69	34	0	0	83	7	24	28	0
O08	Menuisiers qualifiés du bâtiment, serruriers-poseurs	6	134	37	17	4	125	59	12	23	4
O09	Autres ouvriers qualifiés du second œuvre du bâtiment	15	110	11	4	7	52	19	15	15	13
O10	Ouvriers non qualifiés du second œuvre du bâtiment	7	114	4	0	0	26	0	22	0	23
O11	Conducteurs qualifiés d'engins de chantier du BTP	3	48	13	7	17	17	16	23	4	0
Ensemble "Ouvriers de la construction et du bâtiment"		131	977	196	81	116	705	352	239	194	119

Nombre de projets de recrutement

	ANCEENS	ANGERS	CHALLANS	CHATEAU GONTIER	CHATEAUBRIANT	CHOLET	FONTENAY LE COMTE	LA BAULE	LA FERTE BERNARD	LA FLECHE
Codes bassins d'emploi	52121	52118	52117	52126	52103	52105	52115	52122	52110	52112
I01 Ouvriers qualifiés 'électricité et électronique (câbleurs, plateformes, contrôleurs...)	0	31	0	31	2	24	11	9	5	0
I02 Ouvriers non qualifiés de l'électricité et de l'électronique	0	5	0	11	0	9	8	4	0	7
I03 Ouvriers qualifiés travaillant par enlèvement de métal	38	49	47	0	13	55	31	20	0	0
I04 Chaudronniers, tôliers industriels qualifiés	3	23	5	3	29	29	6	4	6	27
I05 Métalliers, serruriers industriels qualifiés	3	27	13	20	29	66	9	10	10	0
I06 Autres ouvriers qualifiés travaillant par formage de métal (forgerons, tuyauteurs...)	0	0	8	0	2	13	0	0	3	0
I07 Ouvriers non qualifiés travaillant par enlèvement ou formage de métal	0	4	3	0	18	0	0	0	0	0
I08 Ouvriers qualifiés de la mécanique (soudeurs, monteurs, mécaniciens, ajusteurs...)	17	97	30	15	101	111	78	44	0	38
I09 Ouvriers non qualifiés de la mécanique (monteurs, métalliers, serruriers...)	0	25	16	4	20	37	42	0	0	4
I10 Mécaniciens qualifiés d'automobiles (entretien, réparation)	11	43	27	0	19	30	8	14	4	17
I11 Autres ouvriers de la réparation automobile (mécaniciens réparateurs, carrossiers...)	7	65	11	4	9	38	3	5	5	5
I12 Ouvriers qualifiés des industries agroalimentaires	5	277	45	76	29	0	60	103	80	0
I13 Ouvriers non qualifiés des industries agroalimentaires	5	40	32	57	34	90	21	51	35	0
I14 Ouvriers qualifiés de la chimie	0	19	3	0	0	5	0	0	0	3
I15 Ouvriers non qualifiés de la chimie	0	4	0	0	0	6	0	0	0	0
I16 Ouvriers qualifiés du textile et du cuir	0	3	8	6	0	31	5	4	0	0
I17 Ouvriers non qualifiés du textile et du cuir	0	15	0	0	0	23	0	0	22	0
I18 Ouvriers qualifiés de la menuiserie industrielle et de l'ameublement	0	0	15	4	0	68	34	7	0	9
I19 Autres ouvriers qualifiés du bois	0	4	0	0	0	34	14	0	0	5
I20 Ouvriers non qualifiés du bois	4	113	4	0	6	10	9	0	7	0
I21 Ouvriers qualif. industries graphiques (impression, brochure, reliure, photogravure...)	3	10	0	3	0	6	9	0	19	7
I22 Ouvriers qualifiés de la maintenance (entretien d'équipements, des bâtiments...)	18	17	17	9	24	67	14	16	21	12
I23 Autres ouvriers qualifiés de l'industrie	34	62	56	0	41	190	41	0	3	24
I24 Autres ouvriers non qualifiés de l'industrie	6	73	12	13	18	60	89	0	0	15
Ensemble "Ouvriers des secteurs de l'industrie"	153	1 004	350	256	392	1 000	493	291	220	172

Nombre de projets de recrutement

		ANCEMIS	ANGERS	CHALLANS	CHATEAU GONTIER	CHATEAUBRIANT	CHOLET	FONTENAY LE COMTE	LA BAULE	LA FERTE BERNARD	LA FLECHE
<i>Codes bassins d'emploi</i>		52121	52118	52117	52126	52103	52105	52115	52122	52110	52112
Z01	Conducteurs d'engins de traction et de levage	3	9	15	0	0	27	19	19	3	0
Z02	Coursiers, conducteurs-livreurs	13	69	16	4	0	17	8	0	0	5
Z03	Conducteurs routiers et grands routiers	47	192	56	19	109	355	72	12	17	4
Z04	Conducteurs routiers de transport en commun	29	42	14	6	31	9	7	18	0	26
Z05	Autres conducteurs de véhicules (taxi, voiture particulière, ambulance...)	0	58	27	0	6	15	14	4	0	3
Z06	Magasiniers qualifiés	17	56	10	15	8	21	0	9	8	7
Z07	Autres ouvriers qualifiés de la manutention (caristes, responsables d'entrepôt...)	19	55	9	14	4	48	3	0	3	0
Z08	Ouvriers non qualifiés de la manutention	0	41	0	4	0	25	76	4	4	8
Z09	Marins pêcheurs	0	0	4	0	0	0	43	0	0	0
Z10	Jardiniers	0	19	7	3	0	63	3	3	0	0
Z11	Autres métiers liés à l'agriculture	0	0	45	4	4	52	0	0	0	32
Ensemble "Autres"		127	542	202	68	162	633	245	70	35	85
Ensemble des métiers		909	7 739	2 752	820	1 029	4 139	1 936	2 901	796	692

Nombre de projets de recrutement

	LA ROCHE SUR YON	LAVAL	LE MANS	LES HERBIERS	LES SABLES D'OULONNE	MAMERS	MAYENNE	NANTES	PORNIC	REDON (partiel)
Codes bassins d'emploi	52114	52127	52108	52113	52116	52109	52128	52120	52124	53113
C01 Cadres administratifs, comptables et financiers	23	19	48	15	13	0	4	280	5	0
C02 Ingénieurs et cadres d'études et de recherche	13	23	41	19	4	3	5	579	0	0
C03 Ingénieurs et cadres spécialistes de l'informatique (sauf technico-commerciaux)	0	32	48	16	0	4	0	891	0	0
C04 Ingénieurs et cadres techniques de l'industrie	28	25	13	13	15	0	13	206	9	0
C05 Cadres du BTP	20	29	30	13	17	0	3	224	14	0
C06 Cadres commerciaux et technico-commerciaux	65	30	94	37	33	0	24	487	12	0
C07 Cadres de la banque et des assurances	10	0	11	0	0	0	0	46	7	0
C08 Cadres des transports et navigants de l'aviation civile	0	0	3	0	0	0	0	15	0	0
C09 Assistants de la communication, interprètes	4	4	4	6	0	0	0	25	0	0
C10 Cadres de la communication, de la documentation, de l'édition, journalistes	3	3	3	2	0	0	0	25	0	0
C11 Professionnels des spectacles, photographes, stylistes, décorateurs	7	7	73	9	4	0	0	100	0	0
C12 Professionnels salariés de la santé (médecins, chirurgiens dentistes, pharmaciens...)	32	18	40	16	15	0	10	75	7	0
C13 Professeurs et directeurs d'établissement d'enseignement privé salariés	3	3	17	3	0	0	0	92	16	0
C14 Cadres de l'hôtellerie et de la restauration	9	0	50	0	58	0	0	45	13	0
Ensemble "Fonctions d'encadrement"	217	195	477	148	160	6	59	3 091	84	0
A01 Techniciens des services administratifs, comptables et financiers	47	11	52	3	14	0	0	212	6	4
A02 Secrétaires de direction, personnels de secrétariat de niveau supérieur	13	4	27	7	7	4	7	73	7	0
A03 Secrétaires, assistantes	81	51	171	30	71	5	18	482	48	0
A04 Employés de la comptabilité	30	24	43	10	15	3	5	94	10	4
A05 Agents et hôtesses d'accueil, standardistes	87	9	130	21	131	0	0	185	63	0
A06 Autres employés administratifs d'entreprises	12	21	103	10	11	0	5	216	3	0
A07 Programmeurs et autres informaticiens (sauf ingénieurs et cadres)	6	7	24	8	20	0	4	116	9	0
A08 Opérateurs de saisie informatique	0	3	81	3	0	0	0	89	4	0
Ensemble "Fonctions administratives"	277	130	630	90	268	12	38	1 466	151	8

Nombre de projets de recrutement

	LA ROCHE SUR YON	LAVAL	LE MANS	LES HERBIERS	LES SABLES D'OLOMME	MAMERS	MAYENNE	NANTES	PORNIC	REDON (partiel)
Codes bassins d'emploi	52114	52127	52108	52113	52116	52109	52128	52120	52124	53113
S01 Animateurs socioculturels, de sport et de loisirs	359	419	401	60	194	52	16	1 116	233	0
S02 Formateurs, recruteurs	23	14	29	0	9	7	7	295	33	0
S03 Assistantes sociales et conseillers familiaux	5	15	6	2	3	4	0	35	3	0
S04 Educateurs spécialisés, conseillers d'éducation et surveillants	39	29	73	2	13	0	0	127	9	0
S05 Professions paramédicales (techniciens médic., prépar. pharmacie, spéc. rééduc ...)	44	36	46	16	36	0	3	194	48	0
S06 Aides-soignants	28	26	32	26	21	3	0	424	63	0
S07 Infirmiers, sages-femmes	6	12	37	30	5	0	0	201	6	0
Ensemble "Fonctions sociales et médico-sociales"	504	550	623	137	280	67	27	2 391	394	0
V01 Chefs de rayon, acheteurs, marchandiseurs	29	15	15	10	15	0	3	112	4	0
V02 Représentants, VRP	128	106	389	74	123	8	16	797	65	0
V03 Vendeurs en alimentation	79	16	47	44	231	0	20	135	38	0
V04 Vendeurs en équipement de la personne et articles de sport	8	9	49	36	88	5	16	237	20	0
V05 Vendeurs autres qu'en alimentation et équipement de la personne	65	60	132	10	59	0	8	373	12	0
V06 Caissiers, employés de libre-service	83	62	163	33	728	0	8	503	19	0
V07 Employés et agents de maîtrise de l'hôtellerie (serveurs, maîtres d'hôtel...)	337	96	487	91	639	16	25	835	393	5
V08 Bouchers, charcutiers, boulangers	20	40	48	10	23	21	26	124	32	0
V09 Cuisiniers	111	44	156	44	342	11	5	276	101	0
V10 Coiffeurs, esthéticiens, manucures	42	18	7	16	28	0	7	143	15	0
V11 Employés de maison et assistantes maternelles (y.c, aides à domicile)	85	125	215	80	31	19	14	673	38	0
V12 Agents de gardiennage et de sécurité	35	7	257	4	75	4	0	237	131	0
V13 Agents d'entretien	580	119	176	74	222	13	103	897	264	0
V14 Employés et techniciens de la banque	7	22	44	0	0	0	10	292	10	0
V15 Employés et techniciens des assurances	4	3	60	3	8	0	0	145	4	0
V16 Agents d'exploitation des transports	6	3	11	9	0	7	0	39	0	0
V17 Agents administratifs et commerciaux du tourisme et des transports	16	0	7	0	21	0	0	26	4	0
V18 Employés des services divers (pompistes, teinturiers, blanchisseurs...)	30	4	20	6	37	7	0	68	9	0
Ensemble "Fonctions liées à la vente, au tourisme et aux services (hors cadres)"	1 664	750	2 283	543	2 669	112	262	5 912	1 156	5

Nombre de projets de recrutement

		LA ROCHE SUR YON	LAVAL	LE MANS	LES HERBIERS	LES SABLES D'OLONNE	MAMERS	MAYENNE	NANTES	PORNIC	REDON (partiel)
Codes bassins d'emploi		52114	52127	52108	52113	52116	52109	52128	52120	52124	53113
T01	Techniciens, agents de maîtrise de l'électricité, de l'électronique et des télécoms	20	22	73	12	4	0	8	228	11	0
T02	Techniciens, agents de maîtrise, dessinateurs indust. mécaniques et travail métaux	35	44	42	33	14	0	7	132	0	0
T03	Techniciens, agents de maîtrise des industries agroalimentaires	5	6	7	5	6	0	0	16	4	0
T04	Techniciens, agents de maîtrise de la chimie	0	18	3	0	0	2	0	23	0	0
T05	Techniciens, agents de maîtrise du bois, textile, cuir et industries graphiques	10	3	18	6	12	0	0	10	3	4
T06	Techniciens, agents de maîtrise de la maintenance	29	35	106	47	26	13	18	109	19	0
T07	Autres techniciens et agents de maîtrise de l'industrie	10	21	15	22	5	15	41	113	6	0
T08	Techniciens du BTP (métreurs, dessinateurs d'études en BTP, géomètres...)	72	41	45	22	10	9	11	313	10	0
Ensemble "Autres techniciens et employés"		181	190	308	147	78	40	86	944	54	4
O01	Ouvriers qualifiés des travaux publics (terrassement, béton...)	68	39	87	22	4	0	18	150	6	0
O02	Maçons qualifiés	172	93	173	122	66	0	58	342	116	0
O03	Plâtriers, charpentiers et autres ouvriers qualifiés du gros œuvre du bâtiment	82	80	116	69	38	16	16	343	27	0
O04	Ouvriers non qualifiés du gros œuvre du bâtiment	27	15	120	13	4	0	4	186	7	0
O05	Peintres et ouvriers qualifiés des finitions du bâtiment	73	32	77	36	41	10	12	280	54	0
O06	Electriciens qualifiés du bâtiment	18	12	70	29	32	5	15	156	23	0
O07	Plombiers et chauffagistes qualifiés	69	12	114	35	46	35	8	141	19	0
O08	Menuisiers qualifiés du bâtiment, serruriers-poseurs	92	14	170	39	41	5	8	237	46	0
O09	Autres ouvriers qualifiés du second œuvre du bâtiment	91	20	60	75	28	5	11	206	35	0
O10	Ouvriers non qualifiés du second œuvre du bâtiment	18	13	30	49	0	10	8	117	4	0
O11	Conducteurs qualifiés d'engins de chantier du BTP	27	4	26	3	6	8	15	47	11	0
Ensemble "Ouvriers de la construction et du bâtiment"		738	334	1 043	490	306	94	173	2 205	349	0

Nombre de projets de recrutement

		LA ROCHE-SUR-YON	LAVAL	LE MANS	LES HERBIERS	LES SABLES D'OULOMME	MAMERS	MAYENNE	NANTES	PORNIC	REDON (partiel)
Codes bassins d'emploi		52114	52127	52108	52113	52116	52109	52128	52120	52124	53113
I01	Ouvriers qualifiés 'électricité et électronique (câbleurs, plateformes, contrôleurs...)	17	32	33	16	0	0	3	167	12	0
I02	Ouvriers non qualifiés de l'électricité et de l'électronique	35	0	0	13	0	0	3	77	0	7
I03	Ouvriers qualifiés travaillant par enlèvement de métal	29	26	44	46	29	0	15	51	0	0
I04	Chaudronniers, tôliers industriels qualifiés	60	65	34	63	4	0	52	74	27	4
I05	Métalliers, serruriers industriels qualifiés	52	3	16	61	9	10	0	99	7	0
I06	Autres ouvriers qualifiés travaillant par formage de métal (forgerons, tuyauteurs...)	4	7	8	22	0	13	0	88	0	0
I07	Ouvriers non qualifiés travaillant par enlèvement ou formage de métal	0	41	0	8	0	13	0	0	0	0
I08	Ouvriers qualifiés de la mécanique (soudeurs, monteurs, mécaniciens, ajusteurs...)	191	50	47	151	32	13	62	428	13	4
I09	Ouvriers non qualifiés de la mécanique (monteurs, métalliers, serruriers...)	7	0	41	33	14	0	10	153	13	0
I10	Mécaniciens qualifiés d'automobiles (entretien, réparation)	71	11	65	20	0	19	8	112	17	0
I11	Autres ouvriers de la réparation automobile (mécaniciens réparateurs, carrossiers...)	34	15	42	7	9	0	0	111	12	0
I12	Ouvriers qualifiés des industries agroalimentaires	52	55	206	247	27	0	28	77	4	0
I13	Ouvriers non qualifiés des industries agroalimentaires	86	12	99	291	97	0	100	114	32	0
I14	Ouvriers qualifiés de la chimie	0	7	0	0	6	0	0	3	0	0
I15	Ouvriers non qualifiés de la chimie	0	6	7	5	0	0	0	20	0	0
I16	Ouvriers qualifiés du textile et du cuir	102	9	3	3	16	0	17	64	0	0
I17	Ouvriers non qualifiés du textile et du cuir	5	14	7	0	0	0	6	12	0	0
I18	Ouvriers qualifiés de la menuiserie industrielle et de l'ameublement	37	17	10	54	39	0	0	70	42	0
I19	Autres ouvriers qualifiés du bois	7	0	13	30	16	0	0	43	6	0
I20	Ouvriers non qualifiés du bois	9	0	44	10	0	0	3	44	0	0
I21	Ouvriers qualif. industries graphiques (impression, brochure, reliure, photogravure...)	4	15	18	17	0	4	0	61	0	0
I22	Ouvriers qualifiés de la maintenance (entretien d'équipements, des bâtiments...)	41	43	43	36	5	0	7	118	25	0
I23	Autres ouvriers qualifiés de l'industrie	77	58	29	11	108	0	22	141	29	0
I24	Autres ouvriers non qualifiés de l'industrie	33	48	16	19	6	4	10	206	23	14
Ensemble "Ouvriers des secteurs de l'industrie"		954	533	825	1 161	418	75	346	2 333	262	28

Nombre de projets de recrutement

	LA ROCHE SUR YON	LAVAL	LE MANS	LES HERBIERS	LES SABLES D'OLOUINE	MAMERS	MAYENNE	NANTES	PORNIC	REDON (partiel)
Codes bassins d'emploi	52114	52127	52108	52113	52116	52109	52128	52120	52124	53113
Z01 Conducteurs d'engins de traction et de levage	21	15	26	3	3	0	6	40	0	0
Z02 Coursiers, conducteurs-livreurs	90	86	51	20	8	0	10	218	12	0
Z03 Conducteurs routiers et grands routiers	59	150	173	77	23	49	27	473	57	0
Z04 Conducteurs routiers de transport en commun	44	15	38	10	0	0	23	258	14	0
Z05 Autres conducteurs de véhicules (taxi, voiture particulière, ambulance...)	6	7	11	14	12	0	3	86	9	0
Z06 Magasiniers qualifiés	31	18	30	34	10	0	10	139	19	0
Z07 Autres ouvriers qualifiés de la manutention (caristes, responsables d'entrepôt...)	18	7	18	8	12	7	5	83	0	0
Z08 Ouvriers non qualifiés de la manutention	28	13	165	52	9	0	0	377	14	0
Z09 Marins pêcheurs	0	0	0	0	3	0	0	0	19	0
Z10 Jardiniers	8	16	0	3	10	9	0	67	13	0
Z11 Autres métiers liés à l'agriculture	0	7	0	0	0	0	5	7	0	0
Ensemble "Autres"	305	334	511	220	90	66	89	1 748	158	0
Ensemble des métiers	4 840	3 016	6 700	2 937	4 268	472	1 079	20 090	2 608	45

Nombre de projets de recrutement

	SABLE SUR SARTHE	SAINT-NAZAIRE	SAUMUR	SEGRE	LOIRE-ATLANTIQUE	MAINE ET LOIRE	MAYENNE	SARTHE	VENDEE	PAYS DE LA LOIRE
<i>Codes bassins d'emploi</i>	52111	52125	52106	52119	44	49	53	72	85	0
C01 Cadres administratifs, comptables et financiers	9	35	12	3	338	112	29	66	72	616
C02 Ingénieurs et cadres d'études et de recherche	9	47	5	0	632	186	42	79	36	975
C03 Ingénieurs et cadres spécialistes de l'informatique (sauf technico-commerciaux)	7	4	4	0	895	41	32	63	22	1 053
C04 Ingénieurs et cadres techniques de l'industrie	29	35	25	3	255	131	57	58	75	576
C05 Cadres du BTP	4	12	19	3	262	68	42	48	53	473
C06 Cadres commerciaux et technico-commerciaux	10	55	28	11	591	292	65	118	179	1 246
C07 Cadres de la banque et des assurances	0	0	0	0	53	12	0	11	10	86
C08 Cadres des transports et navigants de l'aviation civile	0	7	0	0	22	3	0	3	0	28
C09 Assistants de la communication, interprètes	0	0	0	0	28	7	4	4	10	53
C10 Cadres de la communication, de la documentation, de l'édition, journalistes	0	0	0	0	25	6	3	3	5	43
C11 Professionnels des spectacles, photographes, stylistes, décorateurs	94	10	0	0	118	147	7	171	82	526
C12 Professionnels salariés de la santé (médecins, chirurgiens dentistes, pharmaciens...)	0	12	19	7	124	96	36	49	77	381
C13 Professeurs et directeurs d'établissement d'enseignement privé salariés	0	0	3	0	120	62	3	17	6	208
C14 Cadres de l'hôtellerie et de la restauration	4	4	0	0	76	26	0	54	85	240
Ensemble "Fonctions d'encadrement"	165	221	114	27	3 538	1 188	321	745	712	6 503
A01 Techniciens des services administratifs, comptables et financiers	5	26	8	3	259	139	23	66	78	566
A02 Secrétaires de direction, personnels de secrétariat de niveau supérieur	0	8	7	3	114	40	11	38	39	243
A03 Secrétaires, assistantes	13	79	31	10	658	322	80	219	259	1 538
A04 Employés de la comptabilité	2	16	3	11	155	109	39	64	76	442
A05 Agents et hôtesses d'accueil, standardistes	0	12	8	13	329	96	18	133	328	905
A06 Autres employés administratifs d'entreprises	3	57	3	0	278	98	33	106	46	561
A07 Programmeurs et autres informaticiens (sauf ingénieurs et cadres)	16	4	7	0	142	59	19	40	40	300
A08 Opérateurs de saisie informatique	0	9	0	0	102	10	3	85	3	202
Ensemble "Fonctions administratives"	39	211	66	40	2 039	875	225	751	867	4 755

Nombre de projets de recrutement

	SABLE SUR SARTHE	SAINTE-NAZAIRE	SALMUR	SEGRE	LOIRE-ATLANTIQUE	MAINE ET LOIRE	MAYENNE	SARTHE	VENDEE	PAYS DE LA LOIRE
Codes bassins d'emploi	52111	52125	52106	52119	44	49	53	72	85	0
S01 Animateurs socioculturels, de sport et de loisirs	31	152	71	58	1 733	679	438	546	816	4 213
S02 Formateurs, recruteurs	0	44	13	6	383	110	24	40	43	600
S03 Assistantes sociales et conseillers familiaux	0	0	6	0	38	22	15	10	14	98
S04 Educateurs spécialisés, conseillers d'éducation et surveillants	3	28	47	0	185	129	29	76	67	486
S05 Professions paramédicales (techniciens médic., prépar. pharmacie, spéc. rééduc...)	8	20	46	11	304	134	39	66	114	657
S06 Aides-soignants	5	105	51	13	702	391	29	59	126	1 308
S07 Infirmiers, sages-femmes	0	49	10	0	286	128	12	43	65	534
Ensemble "Fonctions sociales et médico-sociales"	48	397	243	88	3 631	1 594	586	839	1 246	7 896
V01 Chefs de rayon, acheteurs, marchandiseurs	8	0	0	7	125	44	19	27	59	274
V02 Représentants, VRP	7	55	39	44	1 011	419	157	416	386	2 390
V03 Vendeurs en alimentation	0	34	159	0	412	238	66	53	469	1 237
V04 Vendeurs en équipement de la personne et articles de sport	0	0	32	0	283	238	44	68	207	840
V05 Vendeurs autres qu'en alimentation et équipement de la personne	7	64	110	13	482	292	76	160	244	1 253
V06 Caissiers, employés de libre-service	0	50	77	0	766	413	94	196	1 005	2 475
V07 Employés et agents de maîtrise de l'hôtellerie (serveurs, maîtres d'hôtel...)	5	138	247	17	2 212	818	130	590	1 634	5 385
V08 Bouchers, charcutiers, boulangers	39	31	23	21	328	235	66	166	162	957
V09 Cuisiniers	4	32	72	17	752	280	49	201	826	2 108
V10 Coiffeurs, esthéticiens, manucures	3	28	52	12	252	153	28	21	127	581
V11 Employés de maison et assistantes maternelles (y.c. aides à domicile)	8	94	138	13	883	497	173	252	294	2 098
V12 Agents de gardiennage et de sécurité	8	18	9	0	410	32	7	268	190	906
V13 Agents d'entretien	15	61	86	18	1 381	754	245	229	1 035	3 644
V14 Employés et techniciens de la banque	0	20	3	0	339	59	32	44	7	481
V15 Employés et techniciens des assurances	25	0	0	0	153	39	7	85	18	302
V16 Agents d'exploitation des transports	0	3	3	0	48	20	3	18	17	106
V17 Agents administratifs et commerciaux du tourisme et des transports	0	18	19	0	60	56	0	14	64	193
V18 Employés des services divers (pompistes, teinturiers, blanchisseurs...)	0	0	22	0	91	76	4	34	85	290
Ensemble "Fonctions liées à la vente, au tourisme et aux services (hors cadres)"	128	646	1 089	161	9 987	4 663	1 200	2 841	6 830	25 520

Nombre de projets de recrutement

		SABLE SUR SARTHE	SAINT-NAZAIRE	SAUMUR	SEGRE	LOIRE-ATLANTIQUE	MAINE ET LOIRE	MAYENNE	SARTHE	VENDEE	PAYS DE LA LOIRE
Codes bassins d'emploi		52111	52125	52106	52119	44	49	53	72	85	0
T01	Techniciens, agents de maîtrise de l'électricité, de l'électronique et des télécoms	7	33	4	0	282	55	38	91	43	509
T02	Techniciens, agents de maîtrise, dessinateurs indust. mécaniques et travail métaux	11	25	6	11	175	77	54	69	118	493
T03	Techniciens, agents de maîtrise des industries agroalimentaires	14	5	0	3	35	74	27	21	42	200
T04	Techniciens, agents de maîtrise de la chimie	0	0	0	0	23	7	18	15	3	65
T05	Techniciens, agents de maîtrise du bois, textile, cuir et industries graphiques	0	0	3	0	20	36	6	30	37	129
T06	Techniciens, agents de maîtrise de la maintenance	17	69	8	14	215	138	81	152	136	722
T07	Autres techniciens et agents de maîtrise de l'industrie	4	33	6	6	164	65	72	39	50	390
T08	Techniciens du BTP (métreurs, dessinateurs d'études en BTP, géomètres...)	10	40	16	0	388	150	72	70	131	810
Ensemble "Autres techniciens et employés"		61	204	42	34	1 301	602	370	487	560	3 319
O01	Ouvriers qualifiés des travaux publics (terrassement, béton...)	15	62	25	0	274	152	68	102	138	734
O02	Maçons qualifiés	40	112	94	64	718	466	176	292	527	2 178
O03	Plâtriers, charpentiers et autres ouvriers qualifiés du gros œuvre du bâtiment	12	30	58	7	431	270	115	186	236	1 238
O04	Ouvriers non qualifiés du gros œuvre du bâtiment	4	33	45	13	238	173	20	150	63	644
O05	Peintres et ouvriers qualifiés des finitions du bâtiment	0	40	29	11	426	135	44	135	195	934
O06	Electriciens qualifiés du bâtiment	4	8	4	4	206	63	27	86	105	487
O07	Plombiers et chauffagistes qualifiés	0	21	0	7	217	159	20	177	192	765
O08	Menuisiers qualifiés du bâtiment, serruriers-poseurs	3	4	24	11	309	293	38	205	266	1 112
O09	Autres ouvriers qualifiés du second œuvre du bâtiment	8	15	19	11	294	191	35	101	224	845
O10	Ouvriers non qualifiés du second œuvre du bâtiment	0	20	22	0	170	162	21	63	71	487
O11	Conducteurs qualifiés d'engins de chantier du BTP	0	27	10	10	127	84	25	38	66	341
Ensemble "Ouvriers de la construction et du bâtiment"		85	372	329	138	3 411	2 149	588	1 534	2 082	9 764

Nombre de projets de recrutement

		SABLE SUR SARTHE	SAINT-NAZAIRE	SAUMUR	SEGRE	LOIRE-ATLANTIQUE	MAINE ET LOIRE	MAYENNE	SARTHE	VENDEE	PAYS DE LA LOIRE
Codes bassins d'emploi		52111	52125	52106	52119	44	49	53	72	85	0
I01	Ouvriers qualifiés 'électricité et électronique (câbleurs, plateformes, contrôleurs...)	8	54	4	3	244	61	66	45	44	460
I02	Ouvriers non qualifiés de l'électricité et de l'électronique	0	3	2	0	92	17	14	7	55	185
I03	Ouvriers qualifiés travaillant par enlèvement de métal	42	16	3	21	138	128	40	87	183	576
I04	Chaudronniers, tôliers industriels qualifiés	24	93	9	11	232	71	120	92	138	653
I05	Métalliers, serruriers industriels qualifiés	14	65	23	6	212	122	24	50	144	552
I06	Autres ouvriers qualifiés travaillant par formage de métal (forgerons, tuyauteurs...)	5	147	0	4	237	17	7	29	34	323
I07	Ouvriers non qualifiés travaillant par enlèvement ou formage de métal	0	0	0	0	18	4	41	13	10	86
I08	Ouvriers qualifiés de la mécanique (soudeurs, monteurs, mécaniciens, ajusteurs...)	7	219	4	15	828	226	127	104	482	1 768
I09	Ouvriers non qualifiés de la mécanique (monteurs, métalliers, serruriers...)	0	9	18	6	195	85	14	45	111	451
I10	Mécaniciens qualifiés d'automobiles (entretien, réparation)	0	32	17	0	204	90	19	106	125	544
I11	Autres ouvriers de la réparation automobile (mécaniciens réparateurs, carrossiers...)	0	0	7	0	144	110	19	51	64	388
I12	Ouvriers qualifiés des industries agroalimentaires	68	31	31	55	249	363	159	354	431	1 556
I13	Ouvriers non qualifiés des industries agroalimentaires	272	15	66	84	250	280	169	406	527	1 633
I14	Ouvriers qualifiés de la chimie	0	58	3	0	61	27	7	3	9	107
I15	Ouvriers non qualifiés de la chimie	0	0	3	0	20	13	6	7	5	51
I16	Ouvriers qualifiés du textile et du cuir	0	14	0	4	82	37	31	3	134	288
I17	Ouvriers non qualifiés du textile et du cuir	3	0	3	5	12	45	20	32	5	114
I18	Ouvriers qualifiés de la menuiserie industrielle et de l'ameublement	59	4	11	0	123	78	21	79	179	480
I19	Autres ouvriers qualifiés du bois	0	12	5	4	62	47	0	17	67	194
I20	Ouvriers non qualifiés du bois	0	7	5	0	62	128	3	51	31	275
I21	Ouvriers qualif. industries graphiques (impression, brochure, reliure, photogravure...)	0	0	6	0	64	22	18	48	30	183
I22	Ouvriers qualifiés de la maintenance (entretien d'équipements, des bâtiments...)	0	42	3	3	243	90	59	76	113	581
I23	Autres ouvriers qualifiés de l'industrie	25	78	40	19	322	311	80	81	293	1 088
I24	Autres ouvriers non qualifiés de l'industrie	24	29	6	2	295	141	70	59	157	722
Ensemble "Ouvriers des secteurs de l'industrie"		552	930	268	241	4 389	2 513	1 136	1 844	3 376	13 258

Nombre de projets de recrutement

	SABLE SUR SARTHE	SAINT-NAZAIRE	SAUMUR	SEGRE	LOIRE-ATLANTIQUE	MAINE ET LOIRE	MAYENNE	SARTHE	VENDEE	PAYS DE LA LOIRE
<i>Codes bassins d'emploi</i>	52111	52125	52106	52119	44	49	53	72	85	0
Z01 Conducteurs d'engins de traction et de levage	15	11	12	0	74	48	22	44	60	248
Z02 Coursiers, conducteurs-livreurs	0	11	45	0	254	131	100	56	141	681
Z03 Conducteurs routiers et grands routiers	162	82	59	6	780	612	195	405	287	2 279
Z04 Conducteurs routiers de transport en commun	12	33	6	0	382	58	44	76	76	636
Z05 Autres conducteurs de véhicules (taxi, voiture particulière, ambulance...)	0	6	9	6	112	88	10	14	73	297
Z06 Magasiniers qualifiés	0	15	11	7	207	96	43	44	85	475
Z07 Autres ouvriers qualifiés de la manutention (caristes, responsables d'entrepôt...)	20	65	16	0	171	119	26	48	50	414
Z08 Ouvriers non qualifiés de la manutention	68	35	97	25	430	188	17	245	164	1 044
Z09 Marins pêcheurs	0	13	0	0	32	0	0	0	50	82
Z10 Jardiniers	3	3	50	25	86	158	19	13	30	305
Z11 Autres métiers liés à l'agriculture	0	0	11	0	11	64	15	32	45	167
Ensemble "Autres"	280	274	317	69	2 539	1 561	490	976	1 061	6 628
Ensemble des métiers	1 357	3 254	2 469	796	30 836	15 144	4 915	10 017	16 732	77 644

Annexe 3
Base de sondage, retours
et redressement

- *Enquête par questionnaires auto-administrés, réalisée en novembre 2007. La population mère est constituée des établissements du champ Unédic, soit **79 544 établissements**. Les questionnaires ont été adressés par voie postale à la totalité de ces établissements.*
- *L'enquête porte sur **20 681 questionnaires retournés et exploitables**, soit un taux de retour total de 26,0%. L'ensemble des résultats présentés ci-après sont des **résultats redressés**, représentatifs des établissements de la zone couverte par l'Assédic.*
- *Le redressement des résultats repose sur une procédure respectant séparément les distributions marginales des trois variables de stratification :*
 - *la taille des établissements (7 tranches),*
 - *le secteur d'activité (23 au niveau sous-section de la NAF),*
 - *le bassin d'emploi (24 dans les Pays de la Loire).*

Bilan des phases de terrain

	<i>2002</i>	<i>2003</i>	<i>2004</i>	<i>2005</i>	<i>2006</i>	<i>2007</i>	<i>2008</i>
Population	73 304	77 033	78 044	78 858	78 447	78 742	79 544
Echantillon	10 498	10 465	10 488	78 858	78 447	78 742	79 544
Echantillon / Population	14,3%	13,6%	13,4%	100,0%	100,0%	100,0%	100,0%
Retours	3 203	3 129	3 182	25 716	23 981	22 242	20 681
Retours / Echantillon	30,5%	29,9%	30,3%	32,6%	30,6%	28,2%	26,0%

S/Section	Intitulé du secteur	Effectif salarié							Total
		1-4	5-9	10-19	20-49	50-99	100-199	>200	
AB	Agriculture, sylviculture, pêche	122	10	1	3	0	0	0	136
CC	Industries extractives	43	37	38	17	4	0	1	140
DA	Industries agricoles et alimentaires	1 510	759	218	110	73	52	56	2 778
DB	Industries textile et habillement, du cuir et de la chaussure	141	45	67	98	45	28	9	433
DD	Travail du bois et fabrication d'articles en bois	83	61	57	46	11	11	3	272
DE	Industrie du papier et du carton, édition et imprimerie	313	174	103	92	27	19	11	739
DG	Industrie chimique et nucléaire	35	20	22	30	11	10	7	135
DH	Industrie du caoutchouc et des plastiques	59	61	51	73	42	31	21	338
DI	Fabrication d'autres produits minéraux non métalliques	133	93	57	52	17	5	0	357
DJ	Métallurgie et travail des métaux	334	268	290	247	83	36	28	1 286
DK	Fabrication de machines et équipements	286	177	143	120	38	27	30	821
DL	Fabrication d'équipements électriques et électroniques	256	135	104	80	34	29	27	665
DM	Fabrication de matériel de transport	71	61	48	32	25	20	33	290
DN	Autres industries manufacturières et énergie	391	166	104	108	40	20	10	839
FF	Construction	6 673	2 452	1 224	676	176	63	9	11 273
GG	Commerce, réparations automobile et d'articles domestiques	10 766	4 421	1 768	935	307	130	58	18 385
HH	Hôtels et restaurants	4 778	1 351	514	238	34	5	2	6 922
II	Transports et communications	1 072	476	348	363	116	59	25	2 459
JJ	Activités financières	1 414	580	295	95	36	21	16	2 457
KK	Immobilier, location et services aux entreprises	7 647	2 464	1 148	654	204	108	55	12 280
MM	Éducation	1 145	456	233	164	46	9	4	2 057
NN	Santé et action sociale	3 489	694	597	644	211	60	24	5 719
OO	Services collectifs, sociaux, personnels et domestiques	6 914	1 149	435	199	40	21	5	8 763
	Total	47 675	16 110	7 865	5 076	1 620	764	434	79 544

Code BE	Intitulé du Bassin d'Emploi	1-4	5-9	10-19	20-49	50-99	100-199	>200	Total
52103	CHATEAUBRIANT	822	237	115	51	19	11	4	1259
52105	CHOLET	2 653	949	471	369	113	53	25	4 633
52106	SAUMUR	1 852	553	246	171	55	19	8	2 904
52108	LE MANS	4 004	1 484	648	459	158	77	43	6 873
52109	MAMERS	567	166	94	35	8	6	5	881
52110	LA FERTE BERNARD	681	207	119	65	22	12	11	1 117
52111	SABLE SUR SARTHE	573	158	95	43	16	9	11	905
52112	LA FLECHE	882	247	108	64	16	7	6	1 330
52113	LES HERBIERS	1 599	601	306	214	77	55	27	2 879
52114	LA ROCHE SUR YON	2 617	929	503	310	99	36	26	4 520
52115	FONTENAY LE COMTE	1 418	431	208	135	41	16	9	2 258
52116	LES SABLES D OLLONNE	2 145	564	219	123	27	19	7	3 104
52117	CHALLANS	1 698	480	181	101	27	10	5	2 502
52118	ANGERS	5 052	1 767	873	593	174	84	48	8 591
52119	SEGRE	648	212	80	80	14	10	6	1 050
52120	NANTES	10 651	4 032	2 093	1 334	455	209	116	18 890
52121	ANCENIS	708	225	121	79	25	8	8	1 174
52122	LA BAULE	1 712	467	162	78	31	10	2	2 462
52124	PORNIC	1 572	458	209	107	36	11	11	2 404
52125	SAINT NAZAIRE	1 873	639	354	239	65	37	13	3 220
52126	CHATEAU GONTIER	658	189	89	66	22	10	6	1 040
52127	LAVAL	2 076	760	394	254	78	39	27	3 628
52128	MAYENNE	1 144	335	163	101	39	16	8	1 806
53113	REDON (Partiel)	70	20	14	5	3	0	2	114
	Total	47 675	16 110	7 865	5 076	1 620	764	434	79 544

S/Section	Intitulé du secteur	Effectif salarié							Total
		1-4	5-9	10-19	20-49	50-99	100-199	>200	
AB	Agriculture, sylviculture, pêche	30	4	1	1	0	0	0	36
CC	Industries extractives	6	12	9	4	1	0	1	33
DA	Industries agricoles et alimentaires	249	111	50	40	21	21	30	522
DB	Industries textile et habillement, du cuir et de la chaussure	37	11	23	49	16	8	3	147
DD	Travail du bois et fabrication d'articles en bois	19	17	15	17	3	5	1	77
DE	Industrie du papier et du carton, édition et imprimerie	65	47	34	38	11	5	5	205
DG	Industrie chimique et nucléaire	9	7	5	9	3	5	3	41
DH	Industrie du caoutchouc et des plastiques	11	23	17	27	17	13	12	120
DI	Fabrication d'autres produits minéraux non métalliques	28	19	13	16	6	1	0	83
DJ	Métallurgie et travail des métaux	77	86	106	84	27	12	15	407
DK	Fabrication de machines et équipements	71	41	36	34	14	11	8	215
DL	Fabrication d'équipements électriques et électroniques	66	42	27	29	12	10	18	204
DM	Fabrication de matériel de transport	17	26	17	9	7	10	14	100
DN	Autres industries manufacturières et énergie	112	58	31	24	13	4	3	245
FF	Construction	1 473	682	372	222	42	13	3	2 807
GG	Commerce, réparations automobile et d'articles domestiques	2 413	1 102	428	243	86	37	19	4 328
HH	Hôtels et restaurants	954	280	129	59	14	2	1	1 439
II	Transports et communications	300	132	98	112	32	21	8	703
JJ	Activités financières	380	184	67	22	9	6	5	673
KK	Immobilier, location et services aux entreprises	2 045	655	315	190	57	27	13	3 302
MM	Éducation	288	130	89	71	18	3	2	601
NN	Santé et action sociale	1 006	220	212	217	66	24	11	1 756
OO	Services collectifs, sociaux, personnels et domestiques	2 024	349	163	74	18	6	3	2 637
	Total	11 680	4 238	2 257	1 591	493	244	178	20 681

Code BE	Intitulé du Bassin d'Emploi	1-4	5-9	10-19	20-49	50-99	100-199	>200	Total
52103	CHATEAUBRIANT	194	59	35	14	5	8	4	319
52105	CHOLET	682	273	155	142	43	16	11	1 322
52106	SAUMUR	471	167	99	56	17	9	5	824
52108	LE MANS	922	352	167	127	56	25	14	1 663
52109	MAMERS	103	46	25	11	2	4	2	193
52110	LA FERTE BERNARD	167	50	32	17	9	3	4	282
52111	SABLE SUR SARTHE	133	48	23	19	5	2	9	239
52112	LA FLECHE	197	54	30	23	5	3	2	314
52113	LES HERBIERS	446	179	118	76	30	14	10	873
52114	LA ROCHE SUR YON	667	250	129	100	22	14	9	1 191
52115	FONTENAY LE COMTE	368	102	68	44	12	10	4	608
52116	LES SABLES D OLLONNE	510	151	64	44	10	8	5	792
52117	CHALLANS	408	145	50	43	10	4	3	663
52118	ANGERS	1 307	470	244	178	57	28	19	2 303
52119	SEGRE	174	54	26	38	6	2	4	304
52120	NANTES	2 642	1 022	537	369	122	48	48	4 788
52121	ANCENIS	184	71	39	33	5	2	2	336
52122	LA BAULE	355	112	37	29	8	2	0	543
52124	PORNIC	401	135	69	35	8	4	4	656
52125	SAINT NAZAIRE	413	164	107	74	13	14	6	791
52126	CHATEAU GONTIER	167	43	26	20	9	6	3	274
52127	LAVAL	478	190	130	70	26	13	7	914
52128	MAYENNE	277	93	44	28	12	5	3	462
53113	REDON	14	8	3	1	1	0	0	27
	Total	11 680	4 238	2 257	1 591	493	244	178	20 681

S/Section	Intitulé du secteur	Effectif salarié							Total
		1-4	5-9	10-19	20-49	50-99	100-199	>200	
AB	Agriculture, sylviculture, pêche	24,6%	40,0%	100,0%	33,3%	n.s.	n.s.	n.s.	26,5%
CC	Industries extractives	14,0%	32,4%	23,7%	23,5%	25,0%	n.s.	100,0%	23,6%
DA	Industries agricoles et alimentaires	16,5%	14,6%	22,9%	36,4%	28,8%	40,4%	53,6%	18,8%
DB	Industries textile et habillement, du cuir et de la chaussure	26,2%	24,4%	34,3%	50,0%	35,6%	28,6%	33,3%	33,9%
DD	Travail du bois et fabrication d'articles en bois	22,9%	27,9%	26,3%	37,0%	27,3%	45,5%	33,3%	28,3%
DE	Industrie du papier et du carton, édition et imprimerie	20,8%	27,0%	33,0%	41,3%	40,7%	26,3%	45,5%	27,7%
DG	Industrie chimique et nucléaire	25,7%	35,0%	22,7%	30,0%	27,3%	50,0%	42,9%	30,4%
DH	Industrie du caoutchouc et des plastiques	18,6%	37,7%	33,3%	37,0%	40,5%	41,9%	57,1%	35,5%
DI	Fabrication d'autres produits minéraux non métalliques	21,1%	20,4%	22,8%	30,8%	35,3%	20,0%	n.s.	23,2%
DJ	Métallurgie et travail des métaux	23,1%	32,1%	36,6%	34,0%	32,5%	33,3%	53,6%	31,6%
DK	Fabrication de machines et équipements	24,8%	23,2%	25,2%	28,3%	36,8%	40,7%	26,7%	26,2%
DL	Fabrication d'équipements électriques et électroniques	25,8%	31,1%	26,0%	36,3%	35,3%	34,5%	66,7%	30,7%
DM	Fabrication de matériel de transport	23,9%	42,6%	35,4%	28,1%	28,0%	50,0%	42,4%	34,5%
DN	Autres industries manufacturières et énergie	28,6%	34,9%	29,8%	22,2%	32,5%	20,0%	30,0%	29,2%
FF	Construction	22,1%	27,8%	30,4%	32,8%	23,9%	20,6%	33,3%	24,9%
GG	Commerce, réparations automobile et d'articles domestiques	22,4%	24,9%	24,2%	26,0%	28,0%	28,5%	32,8%	23,5%
HH	Hôtels et restaurants	20,0%	20,7%	25,1%	24,8%	41,2%	40,0%	50,0%	20,8%
II	Transports et communications	28,0%	27,7%	28,2%	30,9%	27,6%	35,6%	32,0%	28,6%
JJ	Activités financières	26,9%	31,7%	22,7%	23,2%	25,0%	28,6%	31,3%	27,4%
KK	Immobilier, location et services aux entreprises	26,7%	26,6%	27,4%	29,1%	27,9%	25,0%	23,6%	26,9%
MM	Éducation	25,2%	28,5%	38,2%	43,3%	39,1%	33,3%	50,0%	29,2%
NN	Santé et action sociale	28,8%	31,7%	35,5%	33,7%	31,3%	40,0%	45,8%	30,7%
OO	Services collectifs, sociaux, personnels et domestiques	29,3%	30,4%	37,5%	37,2%	45,0%	28,6%	60,0%	30,1%
	Total	24,5%	26,3%	28,7%	31,3%	30,4%	31,9%	41,0%	26,0%

Code BE	Intitulé du Bassin d'Emploi	1-4	5-9	10-19	20-49	50-99	100-199	>200	Total
52103	CHATEAUBRIANT	23,6%	24,9%	30,4%	27,5%	26,3%	72,7%	100,0%	25,3%
52105	CHOLET	25,7%	28,8%	32,9%	38,5%	38,1%	30,2%	44,0%	28,5%
52106	SAUMUR	25,4%	30,2%	40,2%	32,7%	30,9%	47,4%	62,5%	28,4%
52108	LE MANS	23,0%	23,7%	25,8%	27,7%	35,4%	32,5%	32,6%	24,2%
52109	MAMERS	18,2%	27,7%	26,6%	31,4%	25,0%	66,7%	40,0%	21,9%
52110	LA FERTE BERNARD	24,5%	24,2%	26,9%	26,2%	40,9%	25,0%	36,4%	25,2%
52111	SABLE SUR SARTHE	23,2%	30,4%	24,2%	44,2%	31,3%	22,2%	81,8%	26,4%
52112	LA FLECHE	22,3%	21,9%	27,8%	35,9%	31,3%	42,9%	33,3%	23,6%
52113	LES HERBIERS	27,9%	29,8%	38,6%	35,5%	39,0%	25,5%	37,0%	30,3%
52114	LA ROCHE SUR YON	25,5%	26,9%	25,6%	32,3%	22,2%	38,9%	34,6%	26,3%
52115	FONTENAY LE COMTE	26,0%	23,7%	32,7%	32,6%	29,3%	62,5%	44,4%	26,9%
52116	LES SABLES D OLLONNE	23,8%	26,8%	29,2%	35,8%	37,0%	42,1%	71,4%	25,5%
52117	CHALLANS	24,0%	30,2%	27,6%	42,6%	37,0%	40,0%	60,0%	26,5%
52118	ANGERS	25,9%	26,6%	27,9%	30,0%	32,8%	33,3%	39,6%	26,8%
52119	SEGRE	26,9%	25,5%	32,5%	47,5%	42,9%	20,0%	66,7%	29,0%
52120	NANTES	24,8%	25,3%	25,7%	27,7%	26,8%	23,0%	41,4%	25,3%
52121	ANCENIS	26,0%	31,6%	32,2%	41,8%	20,0%	25,0%	25,0%	28,6%
52122	LA BAULE	20,7%	24,0%	22,8%	37,2%	25,8%	20,0%	0,0%	22,1%
52124	PORNIC	25,5%	29,5%	33,0%	32,7%	22,2%	36,4%	36,4%	27,3%
52125	SAINT NAZAIRE	22,1%	25,7%	30,2%	31,0%	20,0%	37,8%	46,2%	24,6%
52126	CHATEAU GONTIER	25,4%	22,8%	29,2%	30,3%	40,9%	60,0%	50,0%	26,3%
52127	LAVAL	23,0%	25,0%	33,0%	27,6%	33,3%	33,3%	25,9%	25,2%
52128	MAYENNE	24,2%	27,8%	27,0%	27,7%	30,8%	31,3%	37,5%	25,6%
53113	REDON	20,0%	40,0%	21,4%	20,0%	33,3%	n.s.	0,0%	23,7%
	Total	24,5%	26,3%	28,7%	31,3%	30,4%	31,9%	41,0%	26,0%