



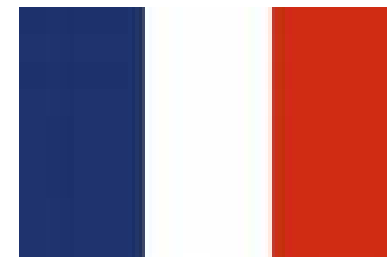
Bienvenue à la délégation de Tarnava Mica Balauseri Sovata

Présentation du Pays de Châteaubriant
Vendredi 19 mars 2010

www.pays-chateaubriant.fr



Fonds Européen Agricole
pour le Développement Rural





Ordre du jour

- Situation et chiffres clefs du Pays de Châteaubriant
- Organisation du partenariat entre élus et acteurs socio-économiques
- Préparation de la candidature LEADER
- Stratégie choisie et plan d'actions

Un territoire privilégiant la qualité de vie au cœur des Métropoles

Rennes
Métropole

Pays de
Châteaubriant

Angers
Métropole

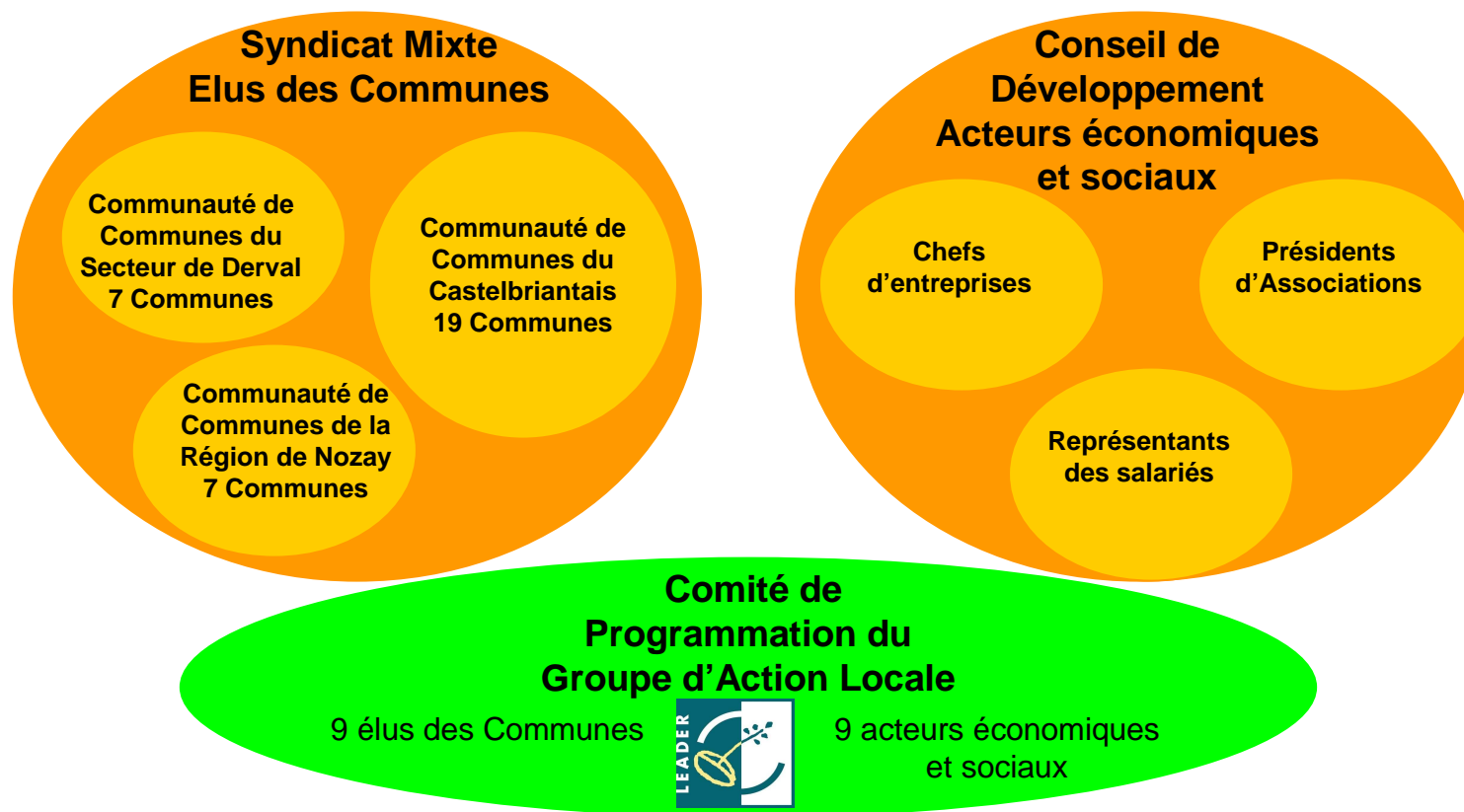
Nantes
Métropole



Chiffres clefs du Pays de Châteaubriant

- 33 Communes : 55 992 habitants (+ 11,08 % depuis 1999)
- 4 Communes principales : Châteaubriant (12 466 habitants), Nozay (3 696), Saffré (3 329), et Derval (2 919)
- 2 724 entreprises
- 18 829 emplois sur le territoire en 2006 (+ 7,57 % depuis 1999) :
 - 58,84 % dans le tertiaire (dont 11,86 % dans le commerce)
 - 19,84 % dans l'industrie (agro-alimentaire, métallurgie, plasturgie...)
 - 11,39 % dans l'agriculture (élevage viande bœuf et lait)
 - 9,99 % dans la construction (389 entreprises artisanales dans ce secteur)
- 22 803 actifs ayant un emploi sur le territoire
- 85 % des emplois occupés par des actifs résidant sur le territoire

Partenariat entre élus et acteurs socio-économiques du Pays de Châteaubriant



Préparation de la candidature Leader : une concertation pendant 10 mois

- Un diagnostic du territoire : forces et faiblesses
- 3 temps d'écoute de dialogue et de concertation :
 - 3 Rencontres collectives des acteurs économiques et sociaux sous l'égide du Conseil de Développement
 - 7 Comités Techniques des représentants administratifs des 3 Communautés de Communes et 6 associations de Pays
 - 3 Réunions de Pôles de Compétence ouvertes aux 33 Maires des Communes du Pays
- 1 nouveau site Internet du Pays pour informer tous les habitants sur les projets du territoire

Stratégie LEADER du GAL du Pays de Châteaubriant : 4 axes directeurs

- Conforter l'ingénierie financière du Pays pour la mise en œuvre de **sa stratégie territoriale globale**.
- **Concentrer** les efforts sur certains volets :
 - Mutations économiques (en lien avec la réforme de la Politique Agricole Commune de l'Union Européenne)
 - Changement climatique et raréfaction des énergies fossiles, en confortant le Pôle Technologique de l'Environnement (Pôle d'Excellence Rurale)
- Prendre en compte l'évolution de l'organisation du **Pays**.
- Mettre en première ligne l'**innovation** dans la conduite de projets.



Plan de développement du GAL du Pays de Châteaubriant

La **stratégie** se traduit par un plan de développement organisé en **3 grands volets** :

- Innovation durable
- Proximité, cohésion, qualité de vie, et lien social
- Ouverture

10 actions du Plan de développement du GAL du Pays de Châteaubriant

- Encourager l'innovation durable faciliter les parcours de vie des entreprises et sensibiliser les particuliers
- Mener un plan territorial pilote pour la qualité de vie et la santé des habitants
- Accueillir les nouveaux habitants, notamment les salariés et favoriser le lien social
- Encourager le développement personnel et culturel
- Promouvoir et mettre en valeur le patrimoine et les manifestations culturelles
- Développer les activités touristiques « durables »
- Former et informer les acteurs locaux
- Conforter une ouverture du Pays à des nouvelles coopérations

Plan de financement des actions du GAL

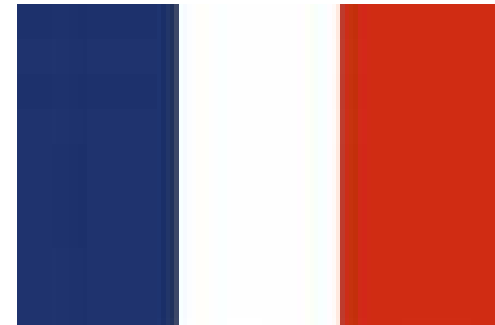
Mesure	Dispositifs		Montant en euros sur 2007-2015		
			Contrepartie publique	FEADER	TOTAL
413	313	Développer les activités touristiques durables	65 454	80 000	145 454
	321	Encourager l'innovation durable	457 527	559 200	1 016 727
		Mener un plan pilote pour la santé			
		Accueillir de nouveaux habitants			
		Encourager le développement culturel			
	323	Promouvoir les manifestations culturelles	122 729	150 000	272 729
	331	Former et informer les acteurs locaux	65 454	80 000	145 454
	421	Conforter l'ouverture du Pays	8 836	10 800	19 636
431	Assistance technique	180 000	220 000	400 000	
TOTAL			900 000	1 100 000	2 000 000



PAYS DE CHATEAUBRIANT



Fonds Européen Agricole
pour le Développement Rural



www.pays-chateaubriant.fr